

## **Kedves Kolléganők és Kollégák!**

Még szinte meg sem száradt a tinta a 46/2010. (IV. 27.) FVM rendeleten, mely május 4-től vált hatályossá, már megjelent 53/2010. (V. 4.) FVM rendelet az előbbi módosítására. Ez utóbbi május 5-től hatályos.

Üdvözlettel  
András

*A rendelet szövege lentebb olvasható.*

**A földművelésügyi és vidékfejlesztési miniszter 53/2010. (V. 4.) FVM rendelete  
az állami alapadatok felhasználásával végzett sajátos célú földmérési és térképészeti  
tevékenységről szóló 46/2010. (IV. 27.) FVM rendelet módosításáról**

A földmérési és térképészeti tevékenységről szóló 1996. évi LXXVI. törvény 29. § (2) bekezdés a) és e) pontjában kapott felhatalmazás alapján, a földművelésügyi és vidékfejlesztési miniszter feladat- és hatásköréről szóló 162/2006. (VII. 28.) Korm. rendelet 1. §-ának i) pontjában meghatározott feladatkörömben eljárva, a következőket rendelem el:

- 1. §** Az állami alapadatok felhasználásával végzett sajátos célú földmérési és térképészeti tevékenységről szóló 46/2010. (IV. 27.) FVM rendelet 7–25. melléklete e rendelet 1–19. melléklete szerinti szöveggel lép hatályba.
- 2. §** Ez a rendelet 2010. május 5-én lép hatályba, és a következő napon hatályát veszti.

*Gráf József s. k.,*  
földművelésügyi és vidékfejlesztési miniszter

1. melléklet az 53/2010. (V. 4.) FVM rendelethez

Földmérési és Távérzékelési Intézet

1149 Budapest Bosnyák tér 5.

A munkavégző neve

Munkaszám:

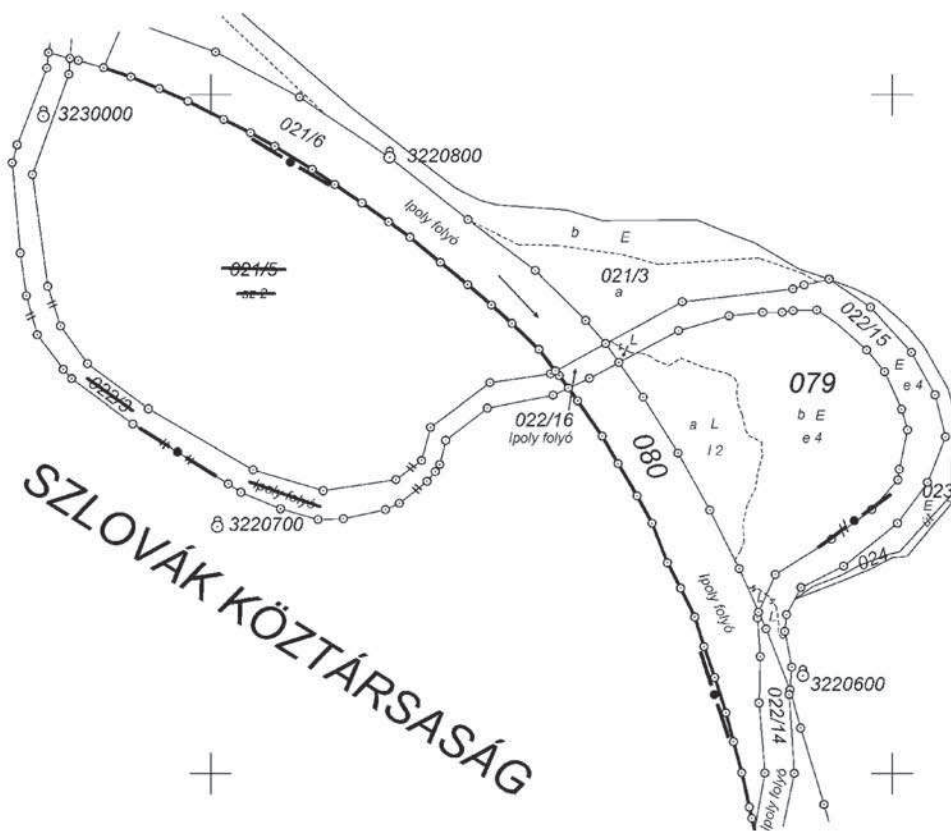
7. melléklet a 46/2010. (IV. 27.) FVM rendelethez

Tésa  
külsőterület ..... Község, város**VÁLTOZÁSI VÁZRAJZ**

a Magyar Köztársaság és a Szlovák Köztársaság államhatárának változásáról

Méretarány: 1:4000

EOV



A változási vázrajz területkimutatással együtt érvényes

Készítette: Budapest, 2009. december 06.

A helyrajzi számozás és területszámítás helyes. Ez a záradék a keltezésétől számított egy évig hatályos, későbbi felhasználás előtt a vázrajzot újra záradékolatni kell.

Budapest, 2010. .... hó ..... nap

.....  
záradékoló.....  
felmérő

P.H.

P.H.  
(köz. írás)

Ez a változási vázrajz megfelel a 46/2010. (IV. 27.) FVM rendeletben foglalt tartalmi és pontossági előírásoknak, valamint az 1999. évi LXXX. törvényben foglaltaknak.

.....  
minőséget tanúsító földmérő  
Ing.rend.min.sz.P.H.  
(FÖMI)

2. melléklet az 53/2010. (V. 4.) FVM rendelethez

Földmérési és Távérzékelési Intézet  
1149 Budapesti Boznyák tér 5.

Munkaszám:

8. melléklet a 46/2010. (IV. 27.) FVM rendelethez

Tésa község, város  
külterület

**TERÜLETKIMUTATÁS  
a Magyar Köztársaság és a Szlovák Köztársaság államhatárának változásáról**

VÁLTOZÁS ELŐTT										VÁLTOZÁS UTÁN																								
FÖLDRESZLET					ALRÉSZLET					ALOSZTÁLY					FÖLDRESZLET					ALOSZTÁLY					FÖLDRESZLET					ALOSZTÁLY				
HRSZ	terület		AK	m <sup>2</sup>	művelési jel	terület		AK	m <sup>2</sup>	min oszt	terület		AK	m <sup>2</sup>	terület szabv. miatti AK elt.	HRSZ	terület		AK	m <sup>2</sup>	min oszt	terület		AK	m <sup>2</sup>	terület	m <sup>2</sup>	AK	m <sup>2</sup>					
	ha	m <sup>2</sup>				ha	m <sup>2</sup>				ha	m <sup>2</sup>					ha	m <sup>2</sup>				ha	m <sup>2</sup>							ha	m <sup>2</sup>	ha	m <sup>2</sup>	ha
021/5	4	3699	121.48		szántó	4	3699	121.48	2	4	3699	121.48				021/5	4	3699	121.48				4	3699	121.48									
022/3		7227	0.00		ipoly folyó		7227	0.00			7227	0.00				022/3		7227	0.00				7227	0.00										
Összesen:	5	926	121.48			5	926	121.48	5	926	121.48					Összesen:	5	926	121.48			5	926	121.48										

**Tésa külterületének változása** A változással érintett település(ek) területkimutatása

Változás előtt	Változás		Változás után	
	Terület ha	Terület m <sup>2</sup>	Terület ha	Terület m <sup>2</sup>
	Átvett terület:	+ 2	5200	
	Átdott terület:	- 5	926	
380	Összesen:	- 2	5726	377
				9640

**Tésa település összes területének változása**

Változás előtt	Változás		Változás után	
	Terület ha	Terület m <sup>2</sup>	Terület ha	Terület m <sup>2</sup>
	Átvett terület:	+ 2	5200	
	Átdott terület:	- 5	926	
481	Összesen:	- 2	5726	479
				3929

A Magyar Állam területe 2 5726 m<sup>2</sup>-et csökkent.

Készítette: Budapest, 2010. január 16.

Változás előtt	Változás		Változás után	
	Terület ha	Terület m <sup>2</sup>	Terület ha	Terület m <sup>2</sup>
	Átvett terület:	+ 2	5200	
	Átdott terület:	- 5	926	
380	Összesen:	- 2	5726	377
				9640

Készítette: Budapest, 2010. január 16.  
P.H.  
módosított területi felmérés  
Ing. rend. mtsz.: 1458/1995  
(FOM)

## 3. melléklet az 53/2010. (V. 4.) FVM rendelethez

## 9. melléklet a 46/2010. (IV. 27.) FVM rendelethez

Siklósi Földmérő Kft.

A munkavégző neve

Munkaszám: 101-1/2010.

Siklós község, város  
belterület

## VÁLTOZÁSI VÁZRAJZ

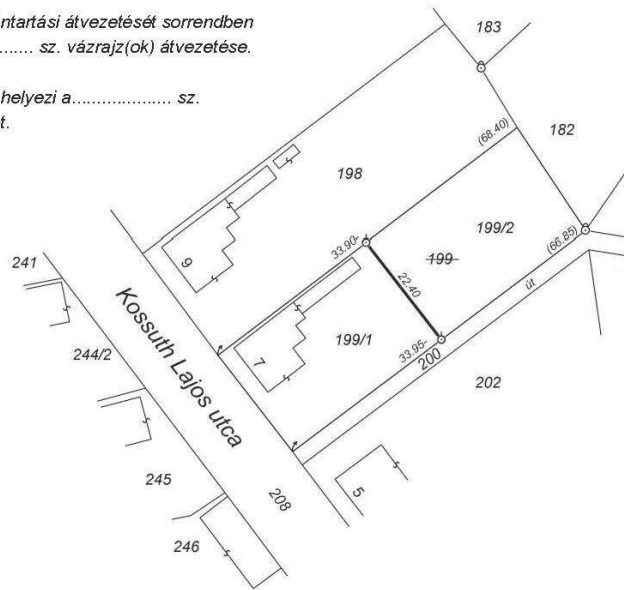
a 199 helyrajzi számú földrészlet megosztásáról

Méretarány: 1:1000

EOV

E vázrajz ingatlan-nyilvántartási átvezetését sorrendben megelőzi a ..... sz. vázrajz(ok) átvezetése.

E vázrajz hatályon kívül helyezi a ..... sz. alatt záradékoltt vázrajzot.



A feltüntetett méretek a helyszínen mért mérési adatok.

Változás előtt							Változás után							
Helyrajzi szám	Alrészlet		Min.o.	Terület		AK	Helyrajzi szám	Alrészlet		min.o.	Terület		AK	Jegyzet
	jel	műv. ág		ha	m <sup>2</sup>			jel	műv. ág		ha	m <sup>2</sup>		
1	2	3	4	5	6	7	8	9	10	11	12	13	14	15
199	—	kivett, lh, ud, g. ép	—	—	1512	—	199/1	—	kivett, lh, ud, g. ép	—	—	756	—	
							199/2	—	kivett, beépítetlen terület	—	—	756	—	
Összesen:	—		—	—	1512	—				—	—	1512	—	

A megosztott földrészlet új határpontjai fakaróval vannak megjelölve.

A változás akaratunknak megfelelően történt:

.....

.....

.....

.....

.....

.....

.....

Készítette: Siklós, 2010. március 16.

Kiss István  
földmérő

Ez a változási vázrajz megfelel a 46/2010. (IV. 27.) FVM rendeletben foglalt tartalmi és pontossági előírásoknak.

Kovács János  
minőségtanúsító/tervező P.H.  
Ing.rend.min.sz.: 1459/1995  
Kamarai terv. jog. szám: GD-T/160035

A helyrajzi számozás és területszámítás helyes. Ez a záradék a keltezésétől számított egy évig hatályos, későbbi felhasználás előtt a vázrajzot újra záradékolatni kell.

Budapest, 2010. .... hó ..... nap .....  
záradékolóP.H.  
(köz. h.)

## 4. melléklet az 53/2010. (V. 4.) FVM rendelethez

## 10. melléklet a 46/2010. (IV. 27.) FVM rendelethez

Siklódsi Földmérő Kft.

A munkavégző neve

Munkaszám: 103-1/2010.

Siklósd  
belterület

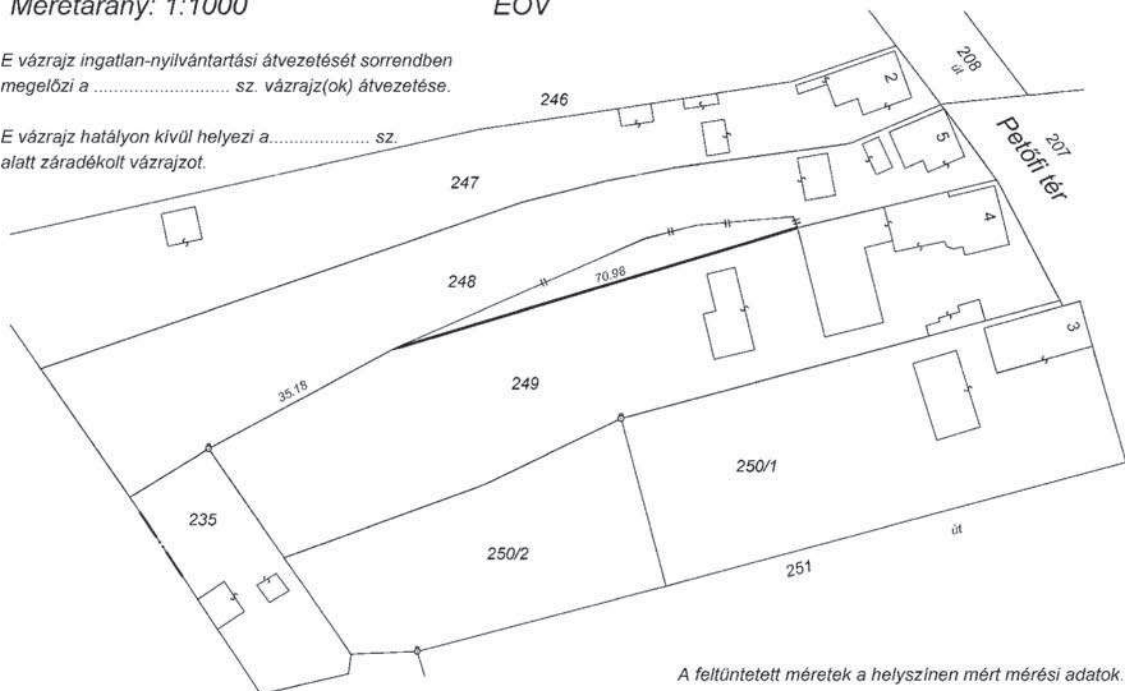
község, város

**VÁLTOZÁSI VÁZRAJZ**

a 248, 249 helyrajzi számú földrészek határrendezéséről

Méretarány: 1:1000

EOV

E vázrajz ingatlan-nyilvántartási átvezetését sorrendben  
megelőzi a ..... sz. vázrajz(ok) átvezetése.E vázrajz hatályon kívül helyezi a ..... sz.  
alatt záradékolt vázrajzot.

A feltüntetett méretek a helyszínen mért mérési adatok.

Helyrajzi szám	Változás előtt						Változás után							
	Alrészlet		min.o	Terület		AK	Helyrajzi szám	Alrészlet		min.o	Terület		AK	Jegyzet
	jel	műv. ág		ha	m <sup>2</sup>			jel	műv. ág		ha	m <sup>2</sup>		
1	2	3	4	5	6	7	8	9	10	11	12	13	14	15
248	—	kivett, lh.ud.g.ép	—	—	2445	—	248	—	kivett, lh.ud.g.ép	—	—	2684	—	
249	—	Kivett, lh.ud.g.ép	—	—	3517	—	249	—	Kivett, lh.ud.g.ép	—	—	3278	—	
Összesen:	—		—	—	5962	—		—		—	—	5962	—	

Készítette: Siklósd, 2010. március 16.

**Kiss István**  
földmérőEz a változási vázrajz megfelel a 46/2010. (IV. 27.) FVM  
rendeletben foglalt tartalmi és pontossági előírásoknak.**Kovács János**

minőségtanúsító/tervező

P.H.

Ing.rend.min.sz.: 1459/1995

Kamarai terv. jog. szám: GD-T/160035

A változás akaratunknak megfelelően  
történt:

.....

.....

.....

.....

.....

.....

.....

A helyrajzi számozás és területszámítás helyes. Ez a záradék a keletkezéstől számított  
egy évig hatályos, későbbi felhasználás előtt a vázrajzot újra záradékoltni kell.

Budapest, 2010. .... hó ..... nap

.....  
záradékolóP.H.  
(körz. lh.)



5. melléklet az 53/2010. (V. 4.) FVM rendelethez

11. melléklet a 46/2010. (IV. 27.) FVM rendelethez

## VÁLTOZÁSI VÁZRAJZ

**a 61441 és 61446 helyrajzi számú földrészteltek határrendezéséről és megosztásáról**  
Budapest III. kerület  
EOV

Méretarány: 1: 1000

A változás akaratunknak megfelelően történt.  
(tulajdonosok aláírása)

A feltüntetett méretek a helyszínen mért mérési adatok.

I. Változás előtt			II. Változás				III.		IV. Változás után								
Hrsz.	Terület		El- hozzáeső terület száma és jele		elesik		hozzájön		I. + II.		Hrsz.	Alrészlet		Terület		AK	Jegyzet
	ha	m <sup>2</sup>			ha	m <sup>2</sup>	ha	m <sup>2</sup>	ha	m <sup>2</sup>		jel	művelési ág	ha	m <sup>2</sup>		
61446	-	1127	a, alatt elesik a 61441 hrsz. közterülethez, majd megosztjuk 61446/1 és /2-re			84			0	1043	61446/1	Kivett, Lakóház, udvar		522			
											61446/2	Kivett, Lakóház, udvar		521			
61441	1	2356	a, alatt hozzájön a 61446 hrsz.-ből				84		1	2440	61441	Kivett, út	1	2440			
Összesen:	1	3483				84	84	1	3483	Összesen:			1	3483			

<b>FELJEGYZÉSEK:</b>		<b>Munkaszám:</b>	<b>Dátum:</b>
E vázrajz ingatlan-nyilvántartási átvezetését sorrendben megelőzi	E vázrajz hatályon kívül helyezi	Ez a változási vázrajz megfelel a 46/2010. (IV. 27.) FVM rendeletben foglalt tartalmi és pontossági előírásoknak.	
a ..... sz. vázrajz(ok) átvezetése.	a ..... sz. alatt záradékoltt vázrajzot.	Kovács János minőséget tanúsító földmérő P.H. Ing. rend. min. sz.: 1459/1995 Kamarai terv. jog. szám: GD-T/160035	
<b>FÖLDHIVATALI ZÁRADÉK</b> A helyrajzi számozás és a területszámítás helyes. Ez a záradék a határozóhatályon kívüli hatályos, későbbi felhasználás előtt a vázrajzot újra záradékoltatni kell. Budapest, 2010. .... hó ..... nap ..... záradékoló			A készítő (cég) neve: ..... Címe: ..... Telefonszáma: ..... Lapok száma összesen: 1
P.H.			Lapszám: 1

6. melléklet az 53/2010. (V. 4.) FVM rendelethez

12. melléklet a 46/2010. (IV. 27.) FVM rendelethez

Siklósi Földmérő Kft.

A munkavégző neve

Munkaszám: 101-1/2010.

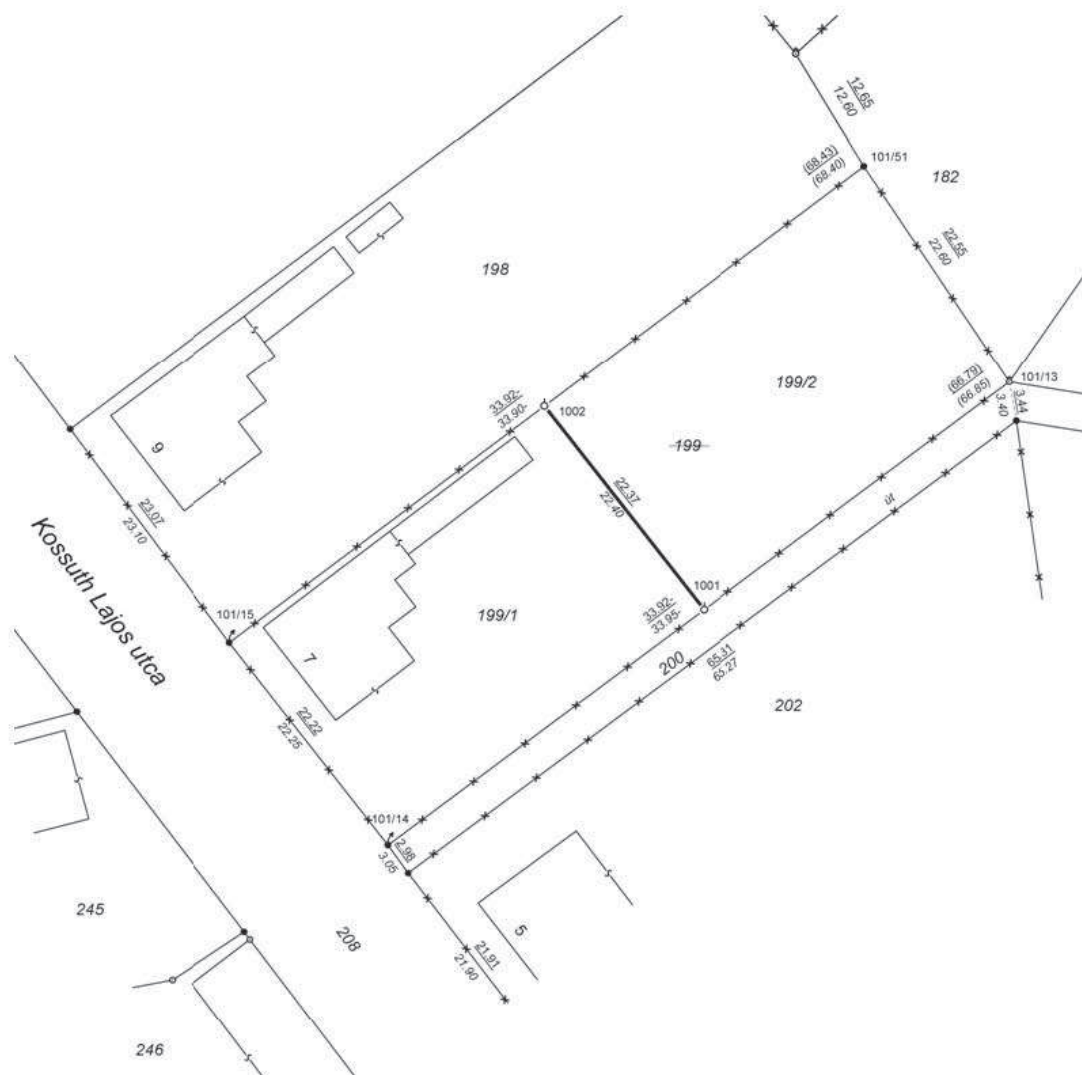
Siklós község, város

belterület

## MÉRÉSI ÉS SZÁMÍTÁSI VÁZLAT

a 199 helyrajzi számú földrészlet megosztásáról

EOV



Siklós, 2010. március 16.  
Készítette:

Kiss István  
földmérő

A megosztott földrészlet új határpontjait fakaróval  
jelöltem meg.

Kovács József  
minőségtanúsító/tervező  
Ing. rend. min. sz.: **1459/1995**  
Kamara i. terv. jog. szám: **GD-T/160035**



7. melléklet az 53/2010. (V. 4.) FVM rendelethez

13. melléklet a 46/2010. (IV. 27.) FVM rendelethez

**Siklósi Földmérő Kft.**

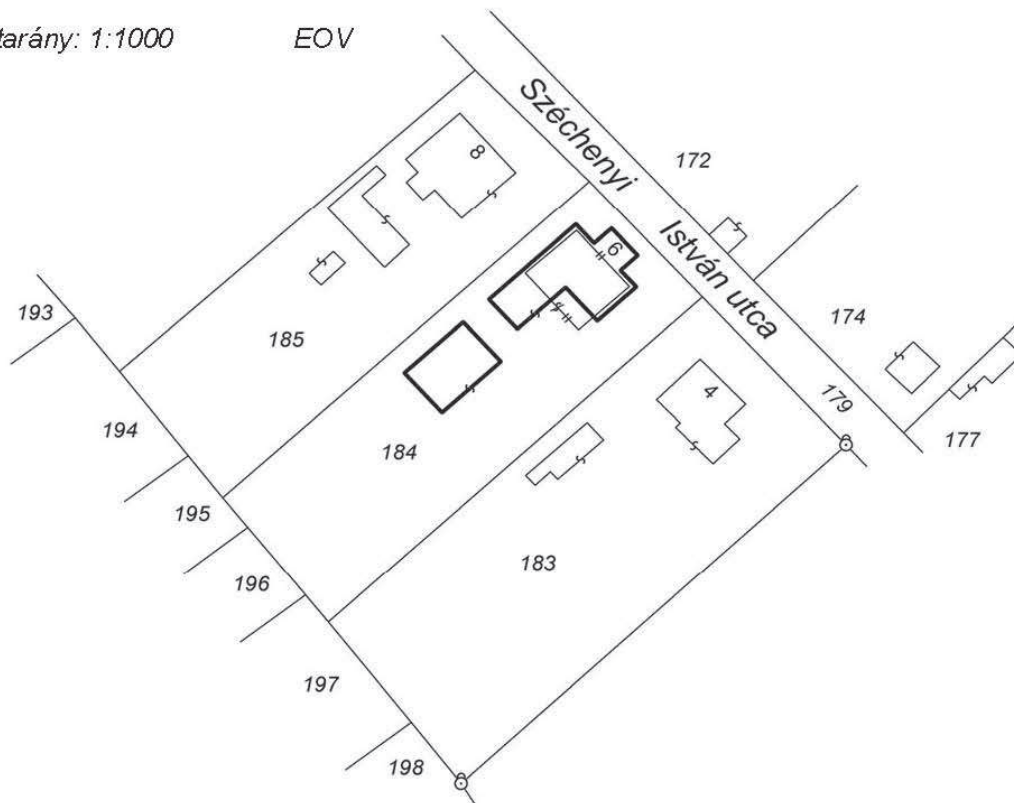
A munkavégző neve

Munkaszám: **104-1/2010.****Siklós** község, város  
belterület**VÁLTOZÁSI VÁZRAJZ**

a 184 helyrajzi számú földrészleten lévő épületekről

Méretarány: 1:1000

EOV



Változás előtt							Változás után							
Helyrajzi szám	Alrészlet		min. ó.	Terület		AK	Helyrajzi szám	Alrészlet		min. ó.	Terület		AK	Jegyzet
	jel	műv. ág		ha	m <sup>2</sup>			jel	műv. ág		ha	m <sup>2</sup>		
1	2	3	4	5	6	7	8	9	10	11	12	13	14	15
184	—	kivett, lakóház, udvar	—	—	1375	—	184	—	kivett, lakóház, udvar, gazd. ép	—	—	1375	—	—

Készítette: Siklós, 2010. március 16.

**Kiss István**  
földmérő

Előzetesen átvevve:

.....  
vizsgáló

Ez a változási vázrajz megfelel a 46/2010. (IV. 27.) FVM rendeletben foglalt tartalmi és pontossági előírásoknak.

P.H.  
(örz. #.)**Kovács János**  
minőségtanúsító

P.H.

Ing.rend.min.sz.: **1459/1995**

8. melléklet az 53/2010. (V. 4.) FVM rendelethez

14. melléklet a 46/2010. (IV. 27.) FVM rendelethez

Siklósd Földmérő Kft.

A munkavégző neve

Munkaszám: 107-1/2010.

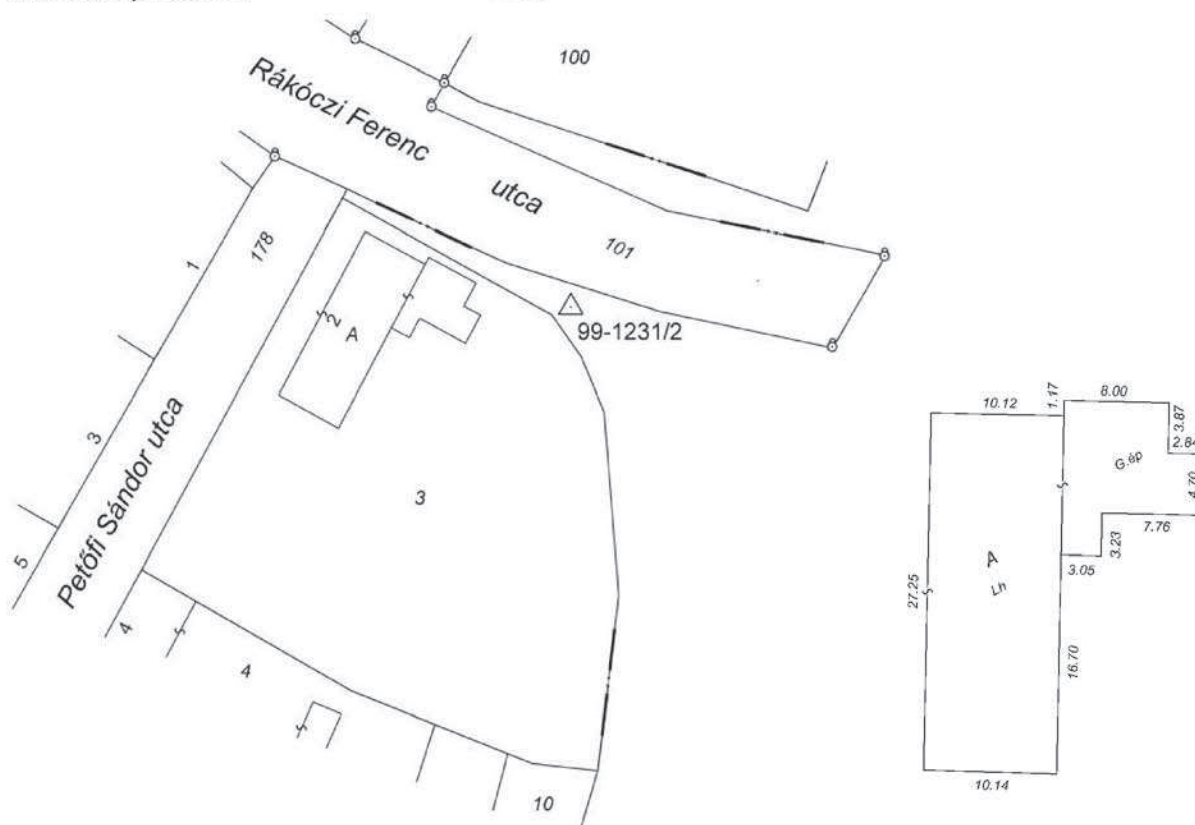
Siklósd község, város  
belterület

## VÁLTOZÁSI VÁZRAJZ

a 3 helyrajzi számú földrészleten lévő önálló tulajdonú épületekről

Méretarány: 1:1000

EOV



Változás előtt							Változás után							
Helyrajzi szám	Alrészlet		min.o.	Terület		AK	Helyrajzi szám	Alrészlet		min.o.	Terület		AK	Jegyzet
	jel	műv. ág		ha	m <sup>2</sup>			jel	műv. ág		ha	m <sup>2</sup>		
1	2	3	4	5	6	7	8	9	10	11	12	13	14	15
3	—	kivett, lakóház, udvar, gazd. ép.	—	—	3749	—	3	—	kivett, beépített terület	—	—	3749	—	
							3/A	—	lakóház, gazd. ép.	—	—	368	—	

Készítette: Siklósd, 2010. március 16.

Kiss István  
földmérő

Előzetesen átvetve:

Budapest, 2010. .... hó ..... nap

.....  
vizsgáló

Ez a változási vázrajz megfelel a 46/2010. (IV. 27.) FVM rendeletben foglalt tartalmi és pontossági előírásoknak.

P.H.  
(köz. ft.)Kovács János  
minőségtanúsító

P.H.

Ing.rend.min.sz.: 1459/1995

9. melléklet az 53/2010. (V. 4.) FVM rendelethez

15. melléklet a 46/2010. (IV. 27.) FVM rendelethez

**Siklósi Földmérő Kft.**

A munkavégző neve

Munkaszám: 111-1/2010.

**Siklós** község, város  
külterület

# VÁLTOZÁSI VÁZRAJZ

a 663 helyrajzi számú földrészleten lévő, közterületről nyíló pincéről

Méretarány: 1:2000

EOV

Az „A” jelű pince területe: ~ 100 m<sup>2</sup>

Készítette: Siklós, 2010. március 16.

Kiss István  
földmérő

Előzetesen átvetette:

Budapest, 2010. .... hó ..... nap

vizsgáló

Ez a változási vázrajz megfelel a 46/2010. (IV. 27.) FVM  
rendeletben foglalt tartalmi és pontossági előírásoknak.P.H.  
(köz. ft.)Kovács János  
minőségtanúsító

P.H.

Ing.rend.min.sz. 1459/1995

10. melléklet az 53/2010. (V. 4.) FVM rendelethez

16. melléklet a 46/2010. (IV. 27.) FVM rendelethez

Siklósi Földmérő Kft.  
A munkavégző neve  
Munkaszám: 104-1/2010.

Siklós község, város  
belterület

## MÉRÉSI VÁZLAT

a 184 helyrajzi számú földrészleten lévő épületekről



Siklós, 2010. március 16.  
Készítette:

Kiss István  
földmérő

Kovács József  
minőségtanúsító  
Ing. rend. min. sz.: 1459/1995

P.H.

11. melléklet az 53/2010. (V. 4.) FVM rendelethez

17. melléklet a 46/2010. (IV. 27.) FVM rendelethez

Siklósi Földmérő Kft.

A munkavégző neve

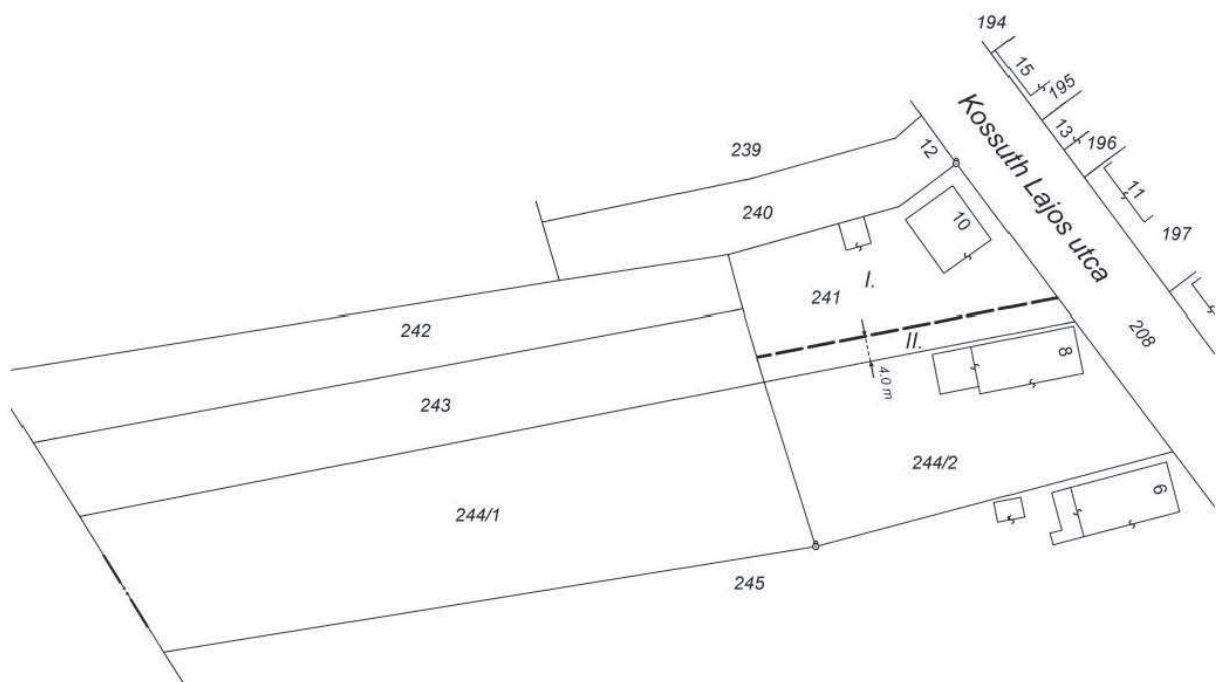
Munkaszám: 109-1/2010.

Siklós község, város  
belterület**VÁLTOZÁSI VÁZRAJZ**

a 241 helyrajzi számú földrészlet telki szolgálmi jog bejegyzéséhez

Méretarány: 1:1000

EOV



A feltüntetett méretek a helyszínen mért mérési adatok.

Készítette: Siklós, 2010. március 16.

**Kiss István**  
földmérő

Az átjárási szolgálmi jog a 241 hrsz. II. jelű területére a 243 hrsz. mindenkori tulajdonosát illeti meg.

Ez a változási vázrajz megfelel a 46/2010. (IV. 27.) FVM rendeletben foglalt tartalmi és pontossági előírásoknak.

**Kovács János**  
minőségtanúsító

P.H.

Ing. rend. min. sz.: **1459/1995**

A szolgálmi jog ábrázolása akaratunknak megfelelően történt:

.....

.....

.....

.....

Az állami alapadat tartalom az ingatlan-nyilvántartási térkép tartalmával megegyezik. Ez a záradék a keletkezéstől számított egy évig hatályos, későbbi felhasználás előtt a vázrajzot újra záradékolatni kell.

Budapest, 2010. .... hó ..... nap

.....  
záradékolóP.H.  
(köz. tit.)



12. melléklet az 53/2010. (V. 4.) FVM rendelethez

18. melléklet a 46/2010. (IV. 27.) FVM rendelethez

**Siklósi Földmérő Kft.**

A munkavégző neve

Munkaszám: 108-1/2010.

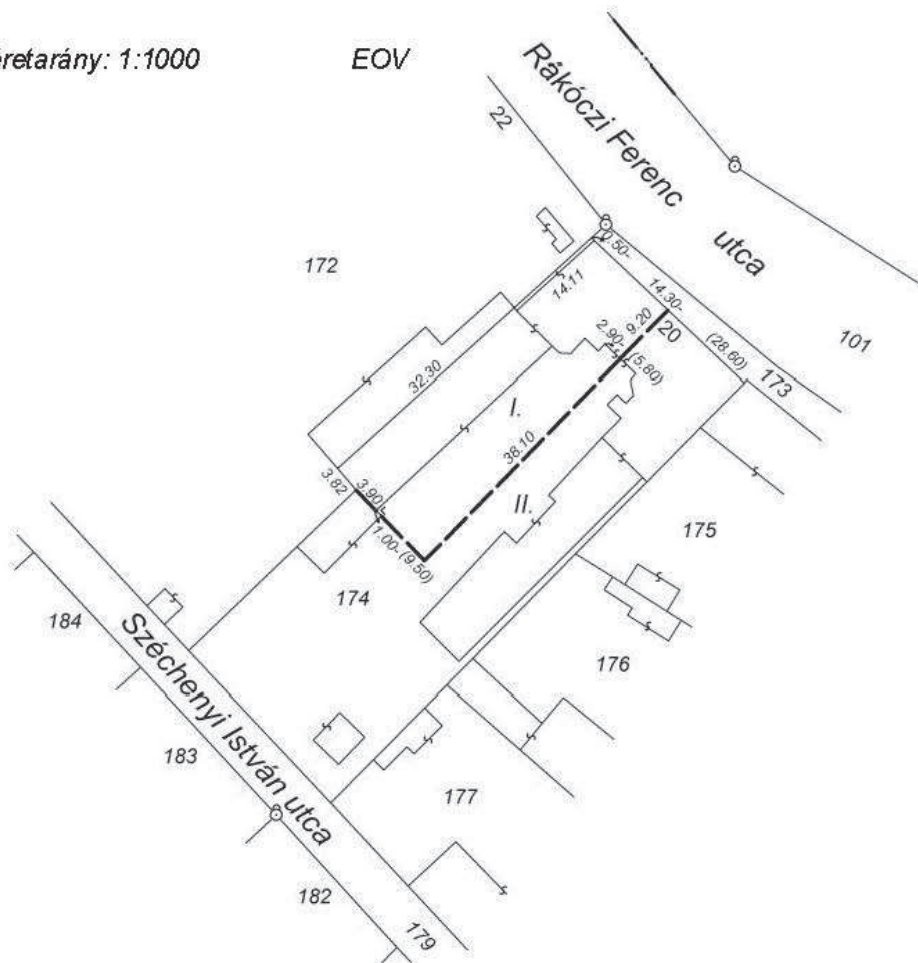
**Siklós** község, város  
**belterület**

# VÁLTOZÁSI VÁZRAJZ

a 174 helyrajzi számú földrészletre vonatkozó több kezelői jog bejegyzéséhez

Méretarány: 1:1000

EOV



A 174 hrsz. földrészlet I. jelű, 738 m<sup>2</sup> területű részére a kezelői jog

.....-t,  
a II. jelű, 1551 m<sup>2</sup> területű részére a kezelői jog

.....-t  
illeti meg.

A kezelői jog ábrázolása akaratumknak megfelelően történt:

.....  
.....  
.....  
.....

Az feltüntetett méretek a helyszínen mért mérési adatok

Készítette: Siklós, 2010. március 16.

Kiss István  
földmérő

Ez a változási vázrajz megfelel a 46/2010. (IV. 27.) FVM rendeletben foglalt tartalmi és pontossági előírásoknak.

Kovács János  
minőséggarantáló

P.H.

Ing. rend. min. sz.: 1459/1995

Az állami alapadat tartalom az ingatlan-nyilvántartási térkép tartalmával megegyezik. Ez a záradék a kellezéstől számított egy évig hatályos, későbbi felhasználás előtt a vázrajzot újra záradékoztatni kell.

Budapest, 2010. .... hó ..... nap .....  
záradékoló

P.H.  
(köz. sz.)

13. melléklet az 53/2010. (V. 4.) FVM rendelethez

19. melléklet a 46/2010. (IV. 27.) FVM rendelethez

**Siklósi Földmérő Kft.**

A munkavégző neve

Munkaszám: 110-1/2010.

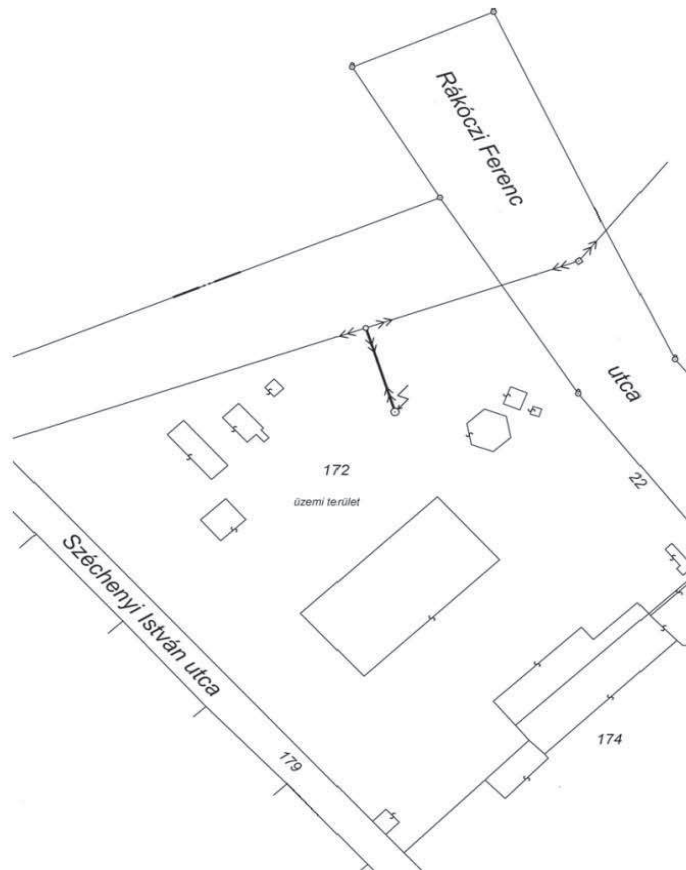
**Siklós** község, város  
belterület**VÁLTOZÁSI VÁZRAJZ**

a 172 helyrajzi számú földrészleten

elektromos berendezés elhelyezését biztosító használati és szolgalmi jog bejegyzéséhez

Méretarány: 1:1000

EOV



A 172 hrsz. földrészleten lévő elektromos tartóoszlop és transzformátor állomás használati joga és a megközelítését biztosító átjárási szolgalmi jog a(z)

.....f

(cím:.....)

illetli meg

Készítette: Siklós, 2010. március 16.

**Kiss István**  
földmérő

Ez a változási vázrajz megfelel a 46/2010. (IV. 27.) FVM rendeletben foglalt tartalmi és pontossági előírásoknak.

Kovács János

minőségtanúsító

P.H.

Ing. rend. min. sz.: 1459/1995

Az állami alapadat tartalom az ingatlan-nyilvántartási térkép tartalmával megegyezik. Ez a záradék a keletkezéstől számított egy évig hatályos, későbbi felhasználás előtt a vázrajzot újra záradékoltatni kell.

Budapest, 2010. .... hó ..... nap .....  
záradékoló

P.H.  
(köz. th.)

20. melléklet a 46/2010. (IV. 27.) FVM rendelethez

készítő neve, címe, elérhetősége

<vázrajz szám>  
ügykövetői szám / vonal azonosítója:

Munkaszám:

**megye neve**  
megye

## TERÜLETKIMUTATÁS

<település neve>

település

<fekvés neve>

a <darabszám> sorszámú földrészleteken <vezeték megnevezés> vezeték elhelyezését biztosító szolgálmi jog bejegyzéséhez

A területkimutatás a változási vázrajzzal együtt érvényes.

<dátum>

**ÖSSZEÁLLÍTOTTA:**

Az állami alapadat tartalom az ingatlan-nyilvántartási adatokkal megegyezik. Ez a záradék a keltezésétől számított egy évig hatályos, későbbi felhasználás előtt a vázrajzot és a területkimutatást újra záradékoltatni kell.

Budapest, 2010. .... hó ..... nap

P.H.  
(közr.fh.)  
Záradékoló

E...../2010

<földmérő>

**ELLENŐRIZTE:**

<minőségtanúsító>

Ing.rend.sz.:

15. melléklet az 53/2010. (V. 4.) FVM rendelethez

21. melléklet a 46/2010. (IV. 27.) FTM rendelethez

## Területkinutató vezetékjog bejegyzéséhez

Külterület esetén

Sorszám	Tulajdonos neve, lakcíme, jogcíme, tulajdoni hányad	Hrsz.	alrészlet betűjel	művelési ága	minőségi osztály	ha	m <sup>2</sup>	aranykorona filler	VEZETÉKJOGGAL TERHELENDŐ TERÜLET RÉSZ				Megjegyzés
									terület igénybevétele (oszlop, transzformátor állomás, vezeték, biztonsági övezet), db	Hossz (m)	m <sup>2</sup>	Összes (m <sup>2</sup> )	
1.	2.	3.	4.	5.	6.	7.	8.	9.	10.	11.	12.	13.	14.
1	<i>Ingatlan-nyilvántartás szerint</i>	046/28		szántó	3	65,8	1401,238	63	1	2,09	0,16	71	
2	<i>Ingatlan-nyilvántartás szerint</i>	046/29		kivett, út	5	4	8846,76	20	-	-	-	42	
3	<i>Ingatlan-nyilvántartás szerint</i>	049		kivett, országos közút			7176		-	5,02	35	35	
Mindösszesen:									1	11,90	148	148	

Belterület esetén

Sorszám	Tulajdonos neve, lakcíme, jogcíme, tulajdoni hányad	hrsz.	alrészlet betűjel	művelési ága	minőségi osztály	ha	m <sup>2</sup>	aranykorona filler	VEZETÉKJOGGAL TERHELENDŐ TERÜLET RÉSZ				Megjegyzés
									terület igénybevétele (oszlop, transzformátor állomás, vezeték, biztonsági övezet), db	hossz (m)	m <sup>2</sup>	Összes (m <sup>2</sup> )	
1.	2.	3.	4.	5.	6.	7.	8.	9.	10.	11.	12.	13.	14.
1	<i>Ingatlan-nyilvántartás szerint</i>	1491		kivett, közút		1	8138		-	116,55	120	120	
2	<i>Ingatlan-nyilvántartás szerint</i>	1489/7		kivett, közpark			9999		1	4,74	46	46	1489/7-ii: 44 nm 1489/7-ii: 2 nm
3	<i>Ingatlan-nyilvántartás szerint</i>	1489/8		kivett, beépítetlen terület			4139		-	180,60	567	567	
4	<i>Ingatlan-nyilvántartás szerint</i>	1489/6		kivett, parttelep		1	9889		1	139,06	754	754	
Mindösszesen:									2	440,95	1367	1367	







17. melléklet az 53/2010. (V. 4.) FVM rendelethez

23. melléklet a 46/2010. (IV. 27.) FVM rendelethez

**Siklósi Földmérő Kft.**

A munkavégző neve

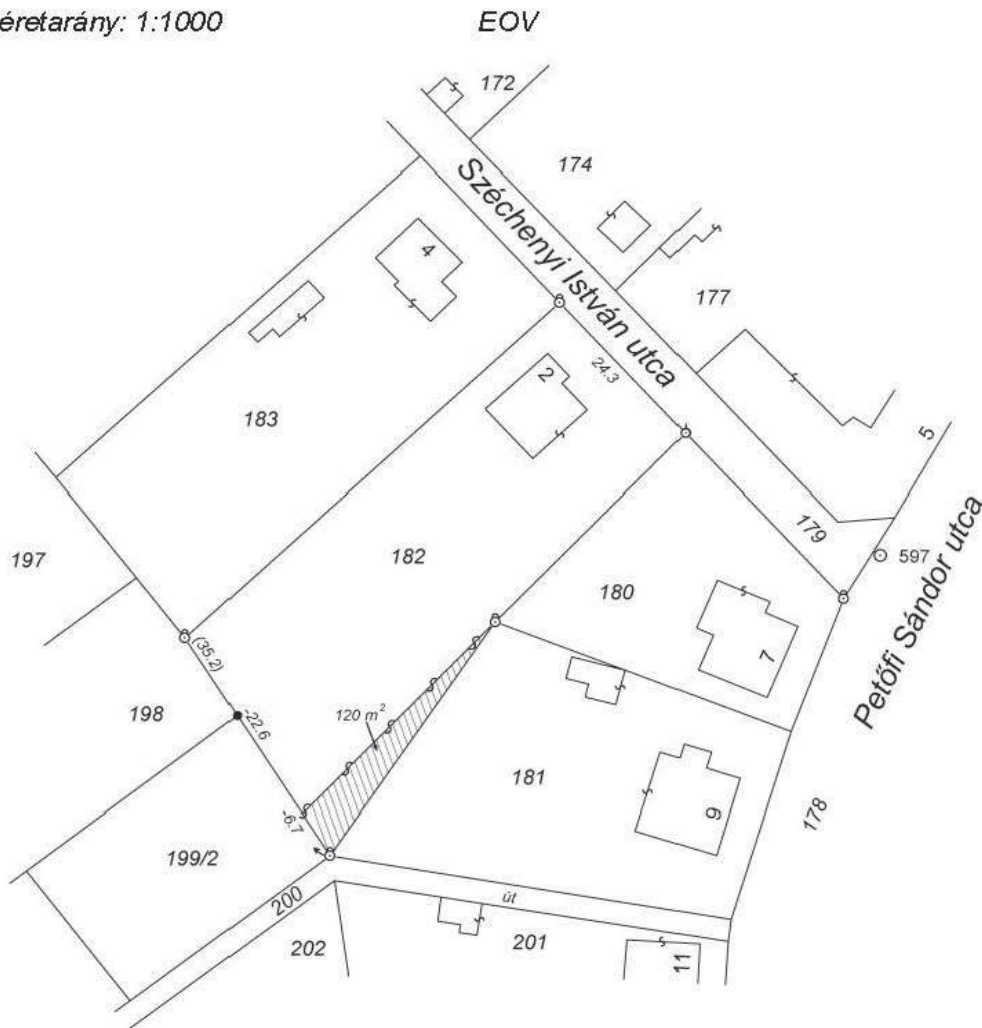
Munkaszám: 105-1/2010.

Siklós község, város  
belterület

# KITŰZÉSI VÁZRAJZ

a 182 helyrajzi számú földrészeletről

Méretarány: 1:1000



A feltüntetett méretadatok a helyszíni állapotra vonatkoznak

A 182 hrsz. földrészlet tulajdonosa a vázrajon jelölt területrészt nem használja. A földrészletet csak a jogszabályban meghatározott feltételek esetén használhatja (pl.: a szomszédos helyrajzi számú földrészlet tulajdonosának hozzájárulása, jogerős közigazgatási határozat vagy bírósági ítélet, egyezséget jóváhagyó végzés)

A kitűzött földrészlet határpontjainak megjelölése a jelmagyarázat szerint történt.

Készült: Siklós, 2010. március 16.

Ez a vázrajz megfelel a 46/2010. (IV. 27.) FVM rendeletben foglalt tartalmi és pontossági előírásoknak.

Kovács János

kitűzést végző földmérő

P.H.

Ing. rend. min. sz.: 1459/1995

18. melléklet az 53/2010. (V. 4.) FVM rendelethez

24. melléklet a 46/2010. (IV. 27.) FVM rendelethez

**Siklósi Földmérő Kft.**

A munkavégző neve

Munkaszám: 105-1/2001.

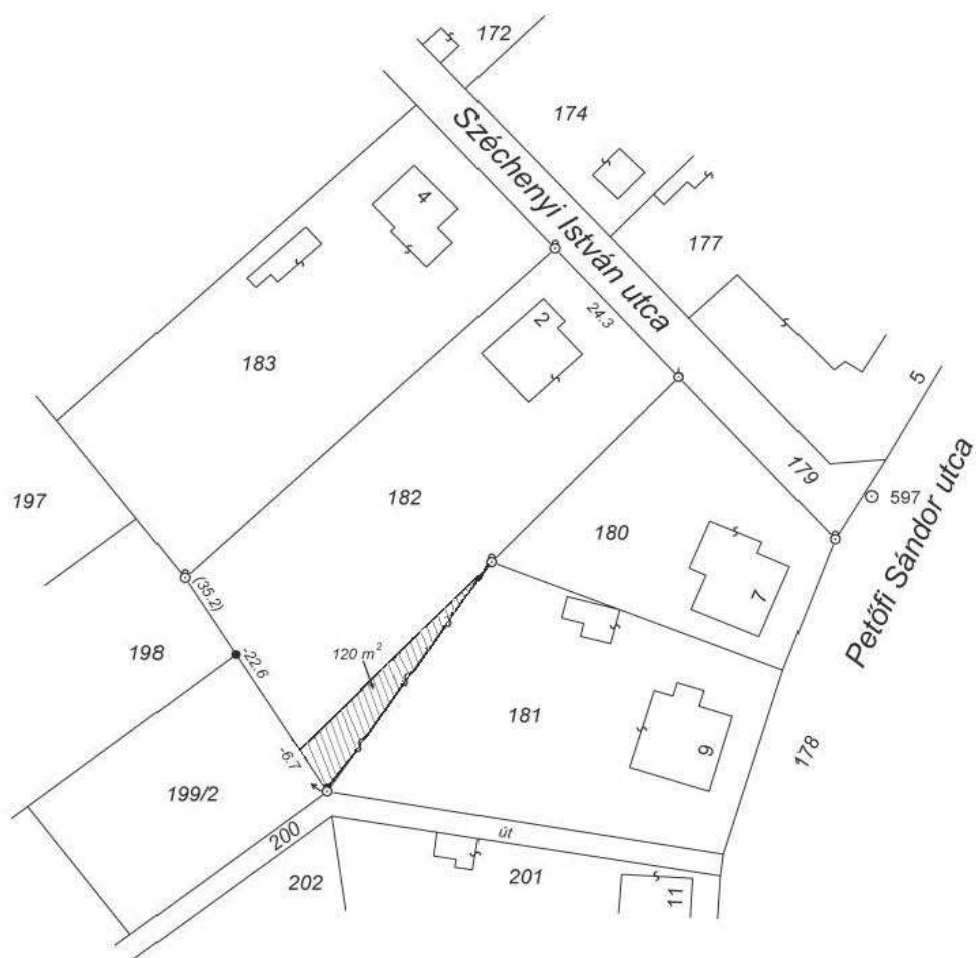
Siklós község, város  
belterület

# KITŰZÉSI VÁZRAJZ

a 182 helyrajzi számú földrészletről

Méretarány: 1:1000

EOV



A feltüntetett méretadatok a helyszíni állapotra vonatkoznak

A 182 helyrajzi számú földrészletről a vázrajon jelölt területrészt a földmérési alaptérkép szerint nem tartozik a kitűzött földrészlethez

A kitűzött földrészlet határpontjainak megjelölése a jelemgyűjlesztés szerint történt

Készült: Siklós, 2010. március 16.

Ez a vázrajz megfelel a 46/2010. (IV. 27.) FVM rendeletben foglalt tartalmi és pontossági előírásoknak.

Kovács János

kitűzést végző földmérő

Ing. rend. min. sz.: 1459/1995

P.H.

19. melléklet az 53/2010. (V. 4.) FVM rendelethez

25. melléklet a 46/2010. (IV. 27.) FVM rendelethez

**Mérési és kitűzési vázlatok készítése során alkalmazható jelölések***Jelmagyarázat*

$\frac{-30.68}{-35.90}$	<i>kitűzési méret</i>
$\frac{-35.90}{35.83}$	<i>mért távolság</i>
	<i>számított távolság</i>
⊖	<i>kő</i>
○	<i>karó</i>
⊙	<i>csap, hilti szeg</i>
●	<i>egyéb jelölés (pl. festés)</i>
	<i>fonott kerítés</i>
	<i>sővény</i>
	<i>fa kerítés</i>
	<i>drót kerítés</i>
	<i>kőfal</i>