

Összetett vonaltípusok készítése

QGIS 3.4
2019.02.21.
Siki Zoltán

A QGIS szerkeázó lehetőségeket biztosít összetett vonaltípusok beállítására. Mint minden vektor stílus, a vonaltípusok is több rétegből állhatnak. Az egyes rétegeken különböző típusú elemek lehetnek. Vonalas rétegek esetén a következő rétegtípusok közül választhatunk:

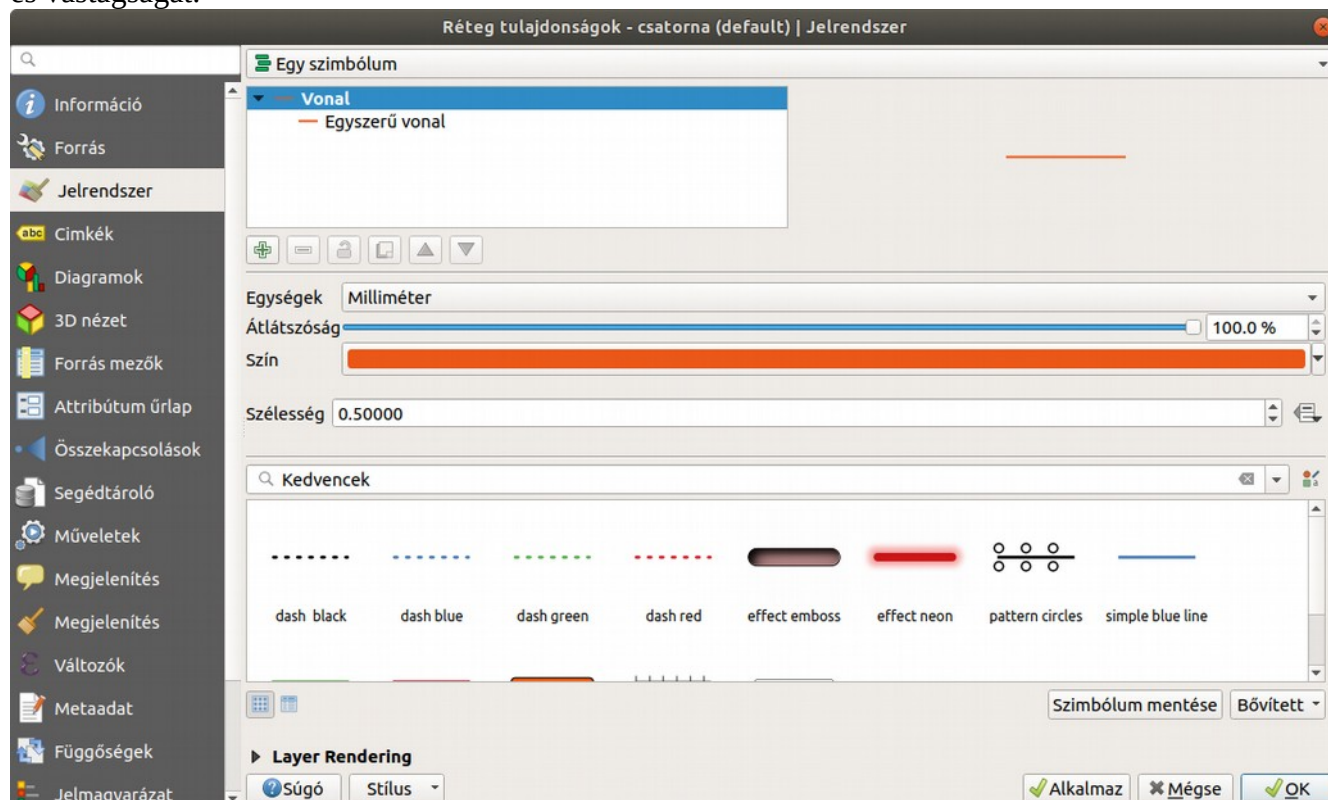
- Egyszerű vonal
Különböző színű, vastagságú és szaggatású vonal
- Szimbólumvonal
A vonalon szabályos távolságokra vagy a töréspontokba elhelyezett szimbólum
- Geometria generátor
Az ábrázolandó geometriát függvények segítségével állíthatjuk elő
- Nyíl
A töréspontokban vagy a végpontokban nyílhegy elhelyezése

Példák:

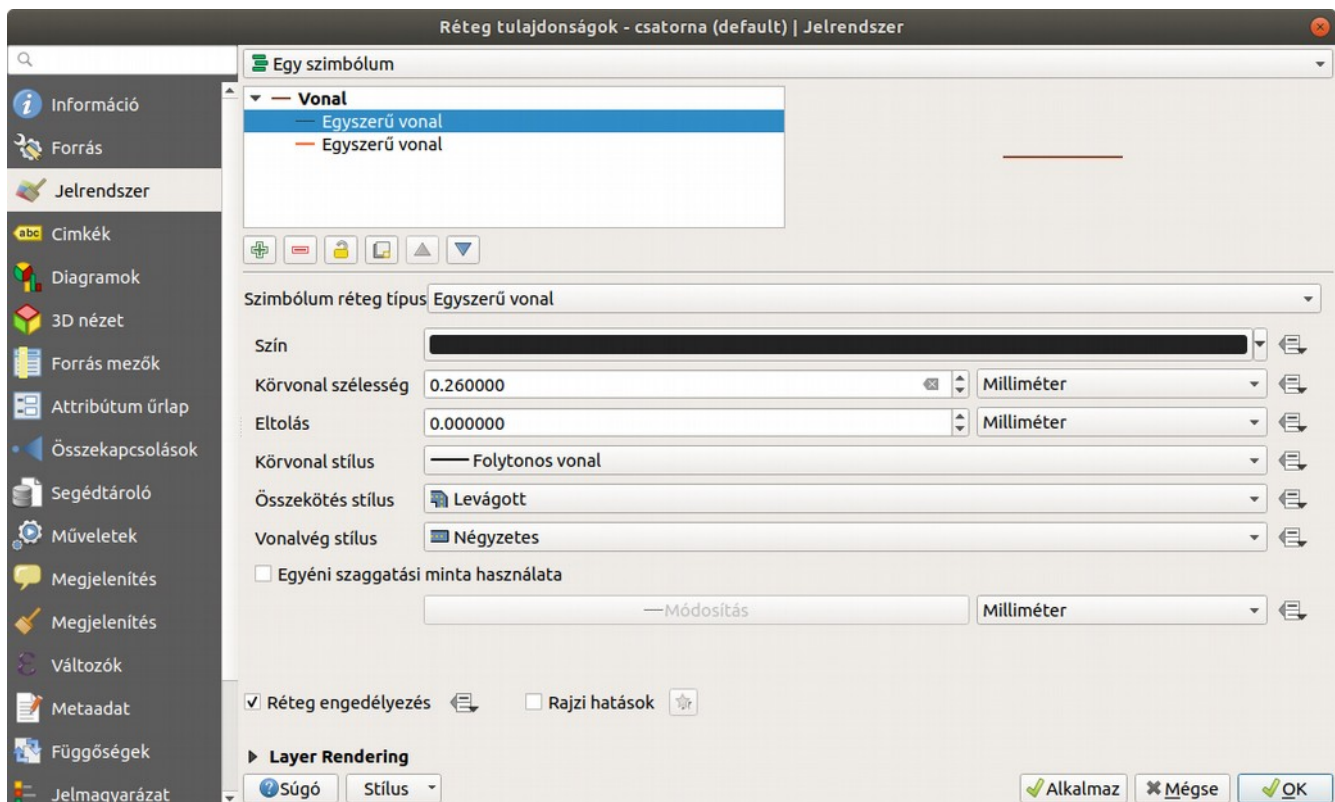
Több betűből álló felirat a vonalon

Egy csatorna közmút ábrázoló réteg vonalaira helyezük el CS feliratot a szakaszok közepére.

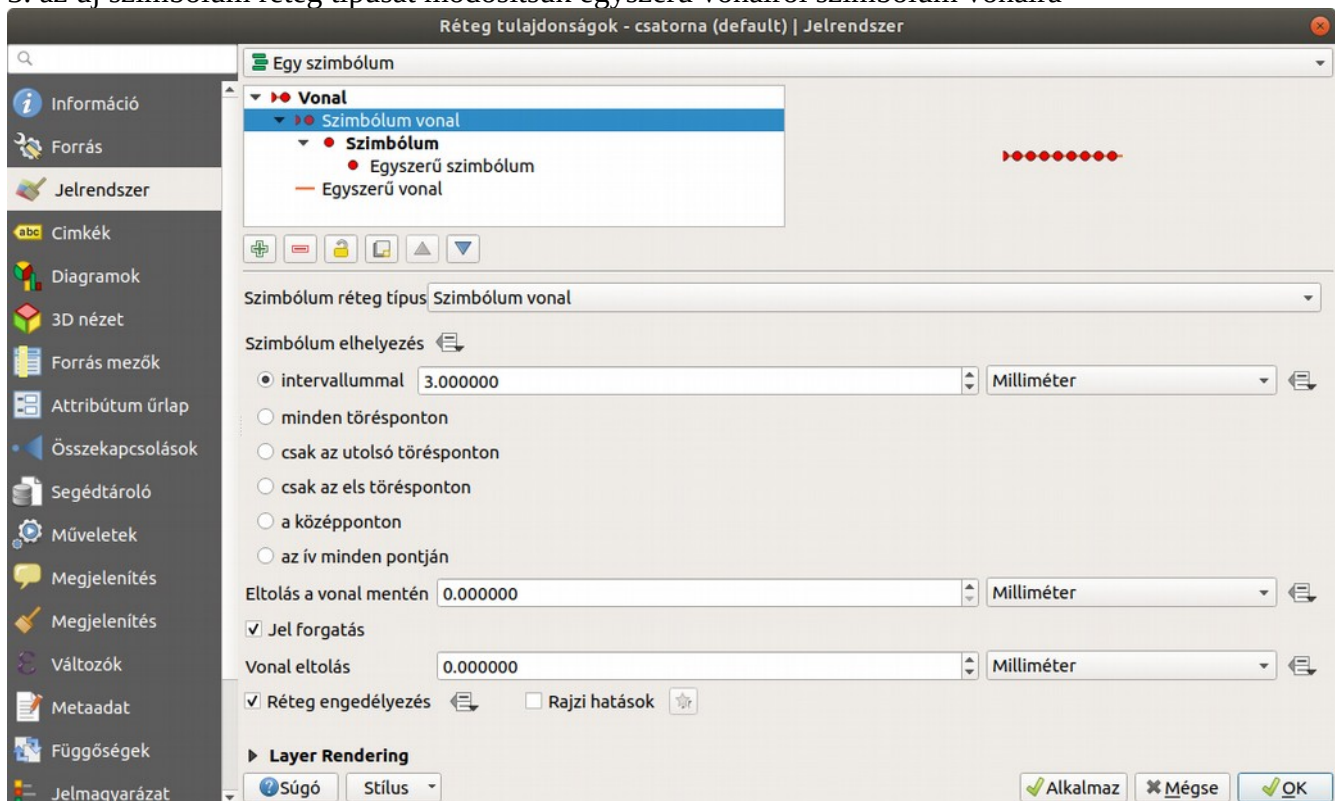
1. nyissuk meg a réteg tulajdonságai ablakot és válasszuk a jelrendszer fület. Állítsuk be a vonal színét és vastagságát.



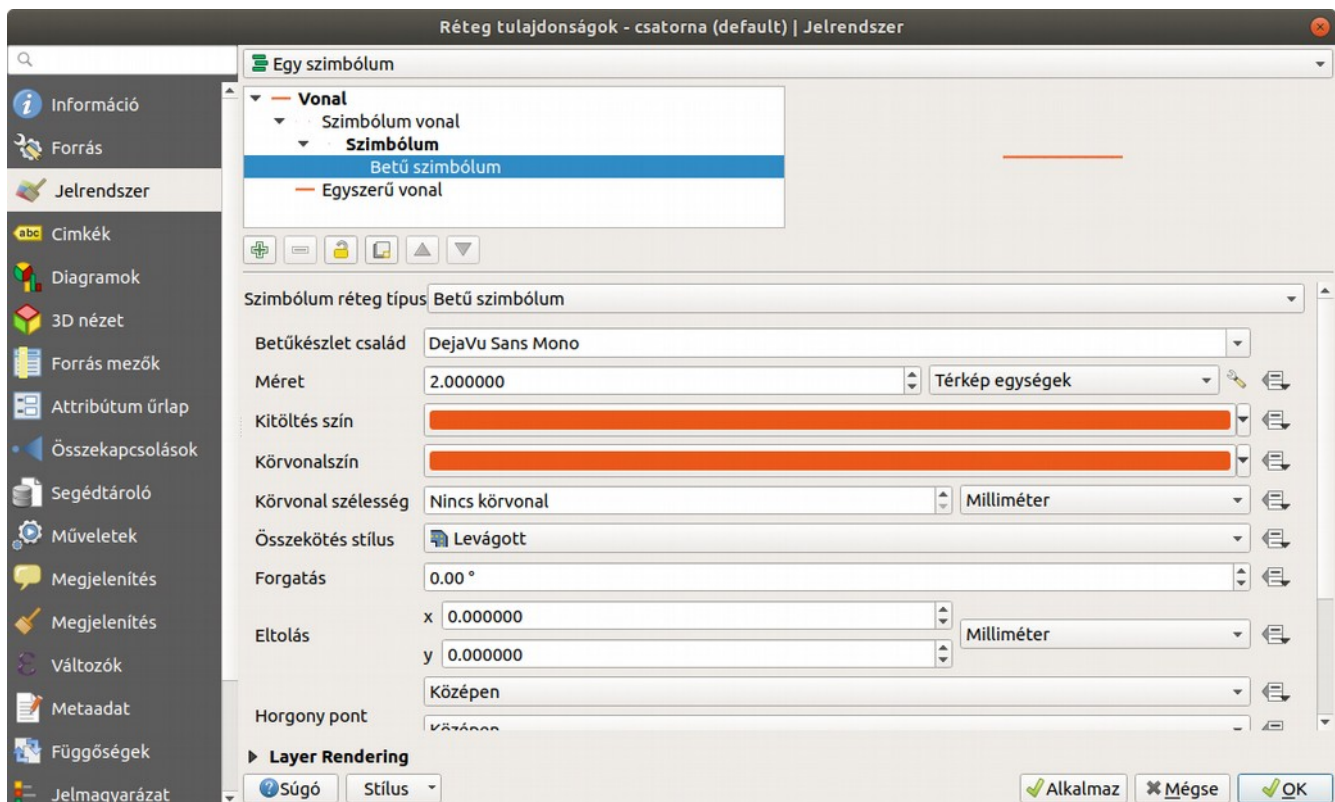
2. adjunk egy új réteget a jelhez a zöld „+” megnyomásával



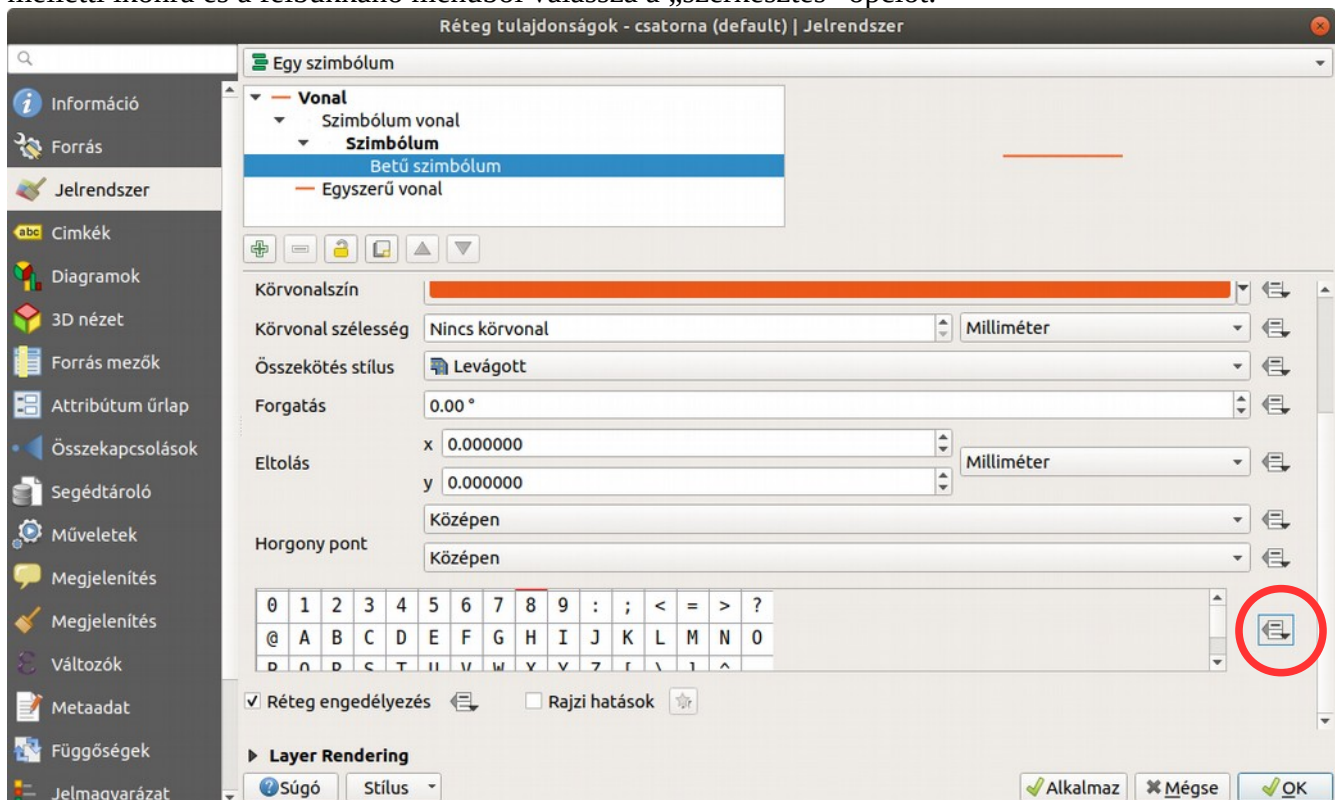
3. az új szimbólum réteg típusát módosítsuk egyszerű vonalról szimbólum vonalra



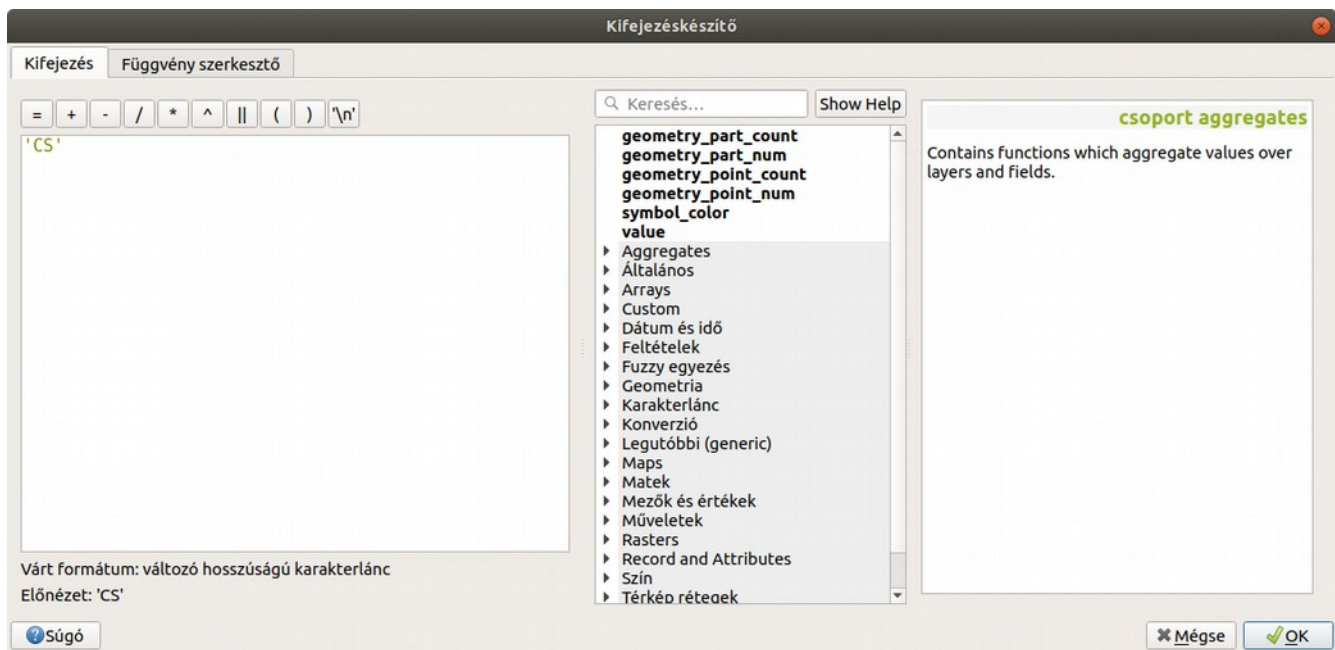
4. Válassza ki az egyszerű szimbólumot és a szimbólum réteg típusát módosítsa betű szimbólumra és válassza ki a megfelelő betűkészlet családát és méretet, valamint a színt.



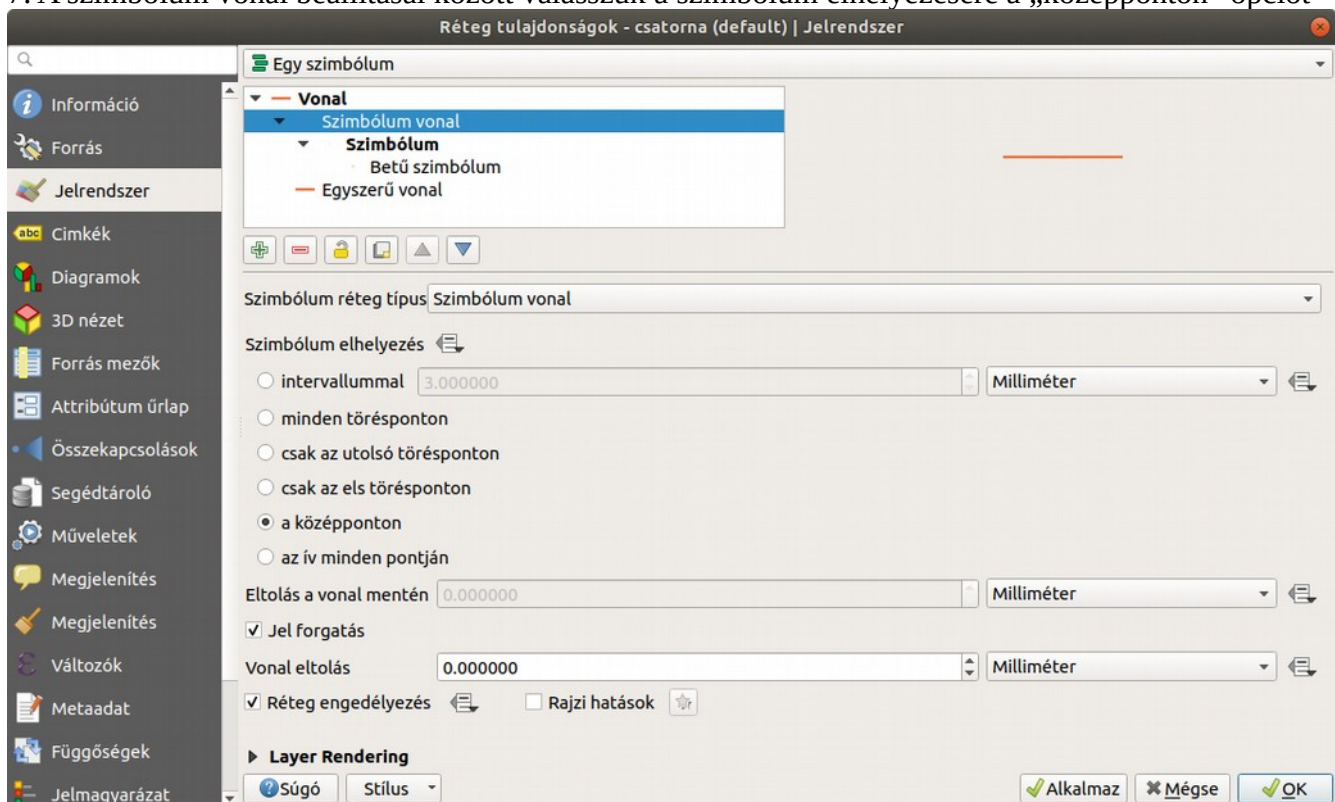
5. a betű szimbólum beállításai között görgessen lentebb és kattintson a karaktereket tartalmazó mező melletti ikonra és a felbukkanó menüből válassza a „szerkesztés” opciót.



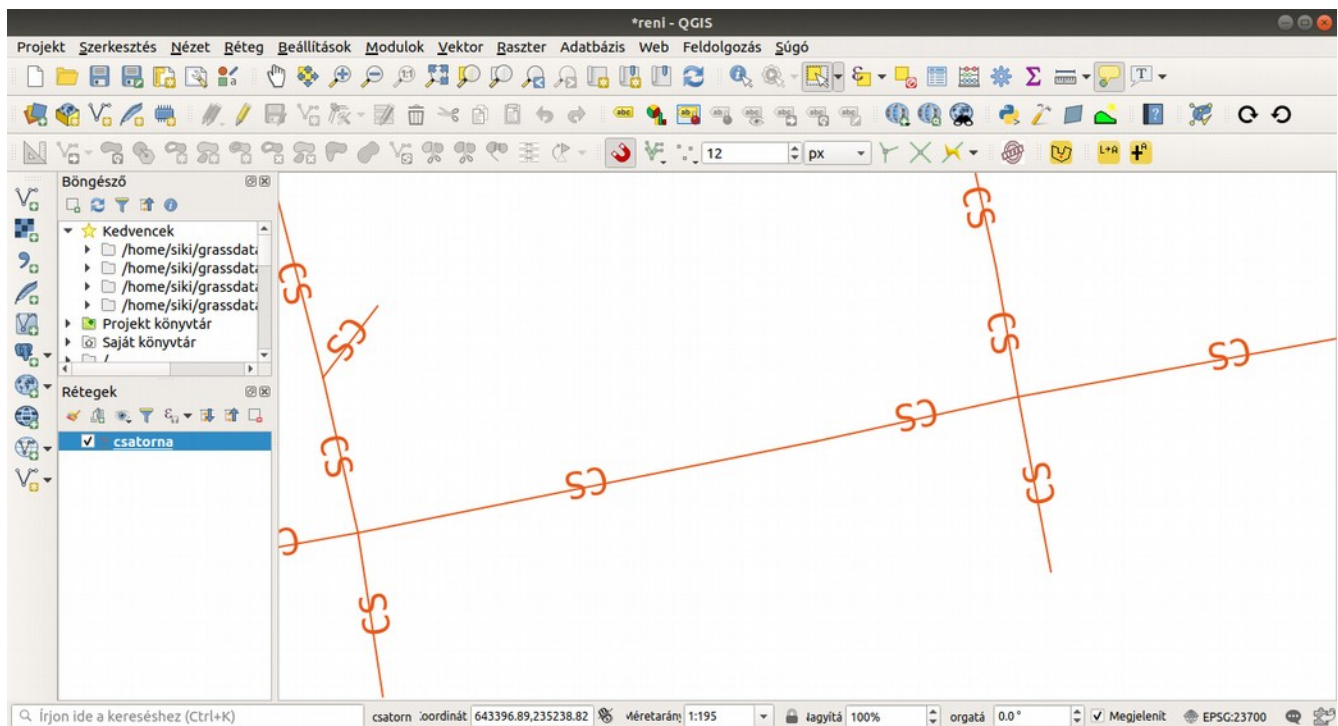
6. a megjelenő ablakba a bal oldali mezőbe írja be simpla aposztrófok közé az elhelyezendő feliratot



7. A szimbólum vonal beállításai között válasszuk a szimbólum elhelyezésére a „középponton” opciót



Az eredmény:



Tippek:

Ha a rövid vonalak nem szeretné feliratozni, akkor készítsen szabály alapú jelrendszert, ahol a vonal hosszára ad meg feltételt.

Hasonló eredményt lehet elérni címkékkel is, ott annyival bővülnek a lehetőségek, hogy a szöveghez háttérrel vagy körvonalat is adhatunk, de a címke feliratot nem tudjuk szabályos távolságonként megismételteni.

Lásd még: <https://gis.stackexchange.com/questions/310060/text-on-line-within-a-line-style-qgis-3/310075#310075>