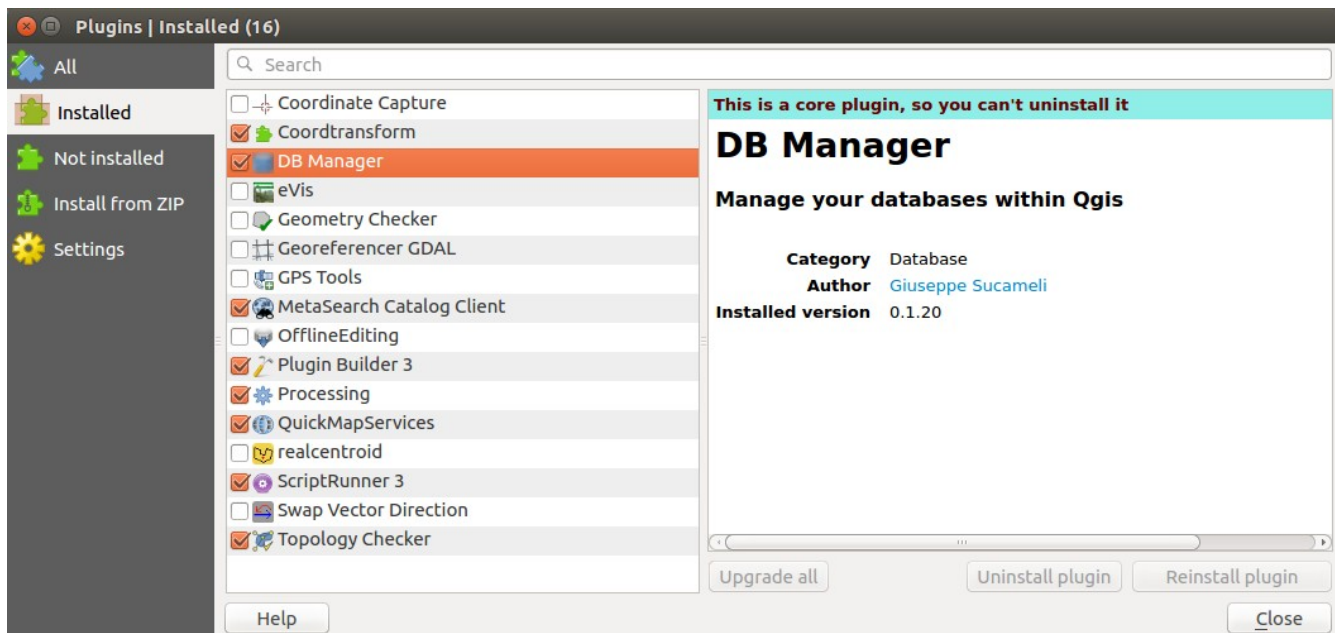


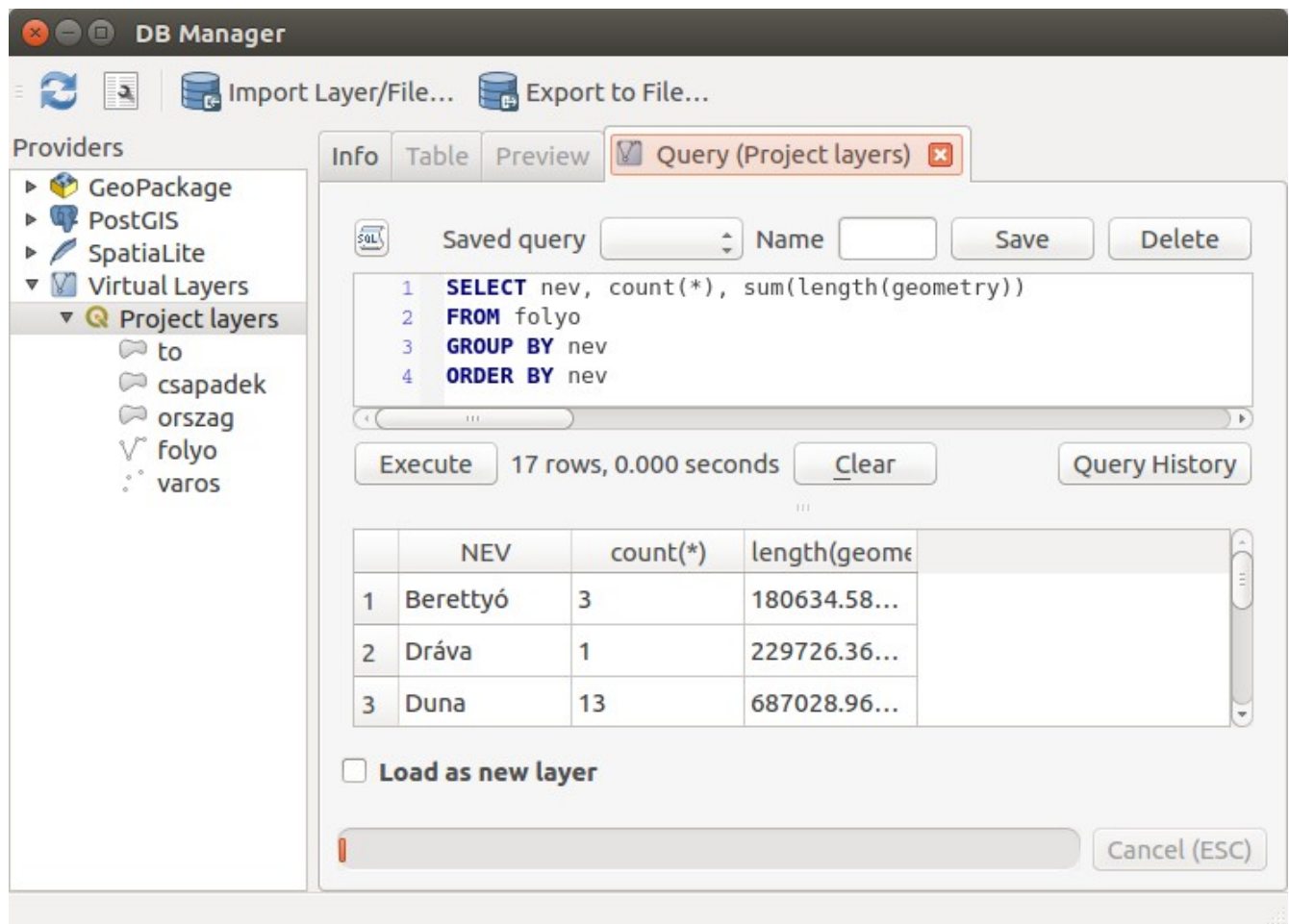
SQL lekérdezések vektoros rétegekre a DB kezelő modullal QGIS 3.2

A DB Kezelő (DB Manager) modullal már korábban is lehetett SQL lekérdezéseket végrehajtani, de csak a relációs adatbázis-kezelőkben, például PostGIS, SpatiaLite. A hármas verzióban a DB Kezelő bármely vektor rétegre (pl. Shape fájl, MapInfo TAB) képes SQL lekérdezést végrehajtani.

A DB Kezelő modul úgynevezett belső modu, nem kell külön telepíteni csak bekapcsolni a Modul kezelőben:



Az SQL lekérdezésekben az aggregátor függvényeket (sum, avg, count, stb.) és a csoportképzést is használhatjuk, így egyszerűen készíthetünk statisztikákat. Az alábbi lekérdezésben a magyarországi folyók hosszát kérdezzük le egy Shape fájból. A folyó rétegben az egyes folyók több önálló szakaszból állnak, ezért szükséges *sum* aggregátor függvény és a *GROUP BY* záradék. A lekérdezésben a geometriára vonatkozó függvényeket is használhatunk, mint például *length(geometry)*, *area(geometry)*, *perimeter(geometry)*, *num_points(geometry)*. A Mező kalkulátorban szereplő függvények többségét használhatja. A lekérdezésben nem kell feltétlenül a *geometry* oszopra hivatkozni.



2018. augusztus 28.

Siki Zoltán