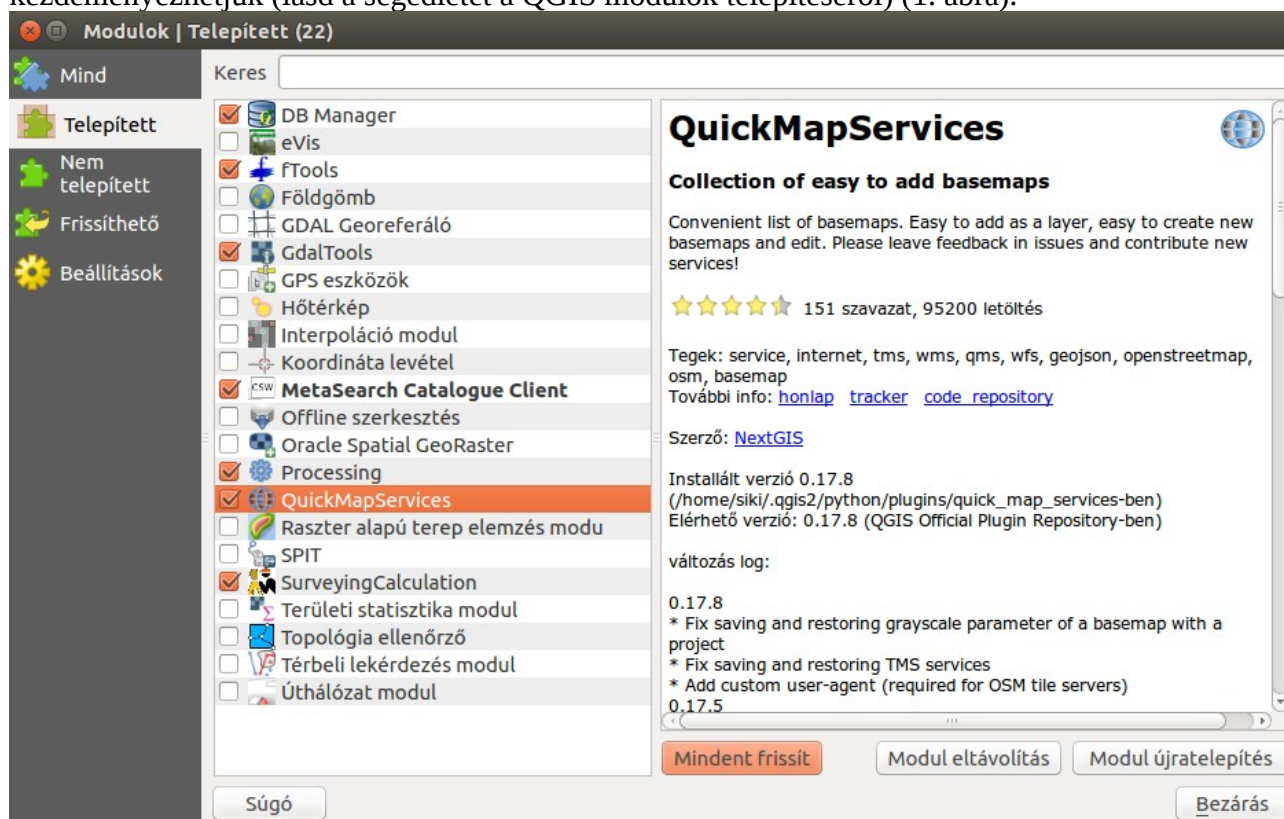


Quick Maps Sevices (QMS) modul

Összeállította:Siki Zoltán

A Quick Map Services modul az OpenLayers modul egy alternatívája. Bár az OpenLayers modul utolsó változata 2016. júliusi, az új hasonló funkcionalitású modul fejlesztését az OpenLayers modulban előforduló hibák indokolják, melyek elsősorban a lap összeállításban jelentkeznek (réteg elcsúszás, eltűnés, stb.). A két megoldás között lényeges különbség, hogy a QMS az OpenLayers-től független és több réteget kínál.

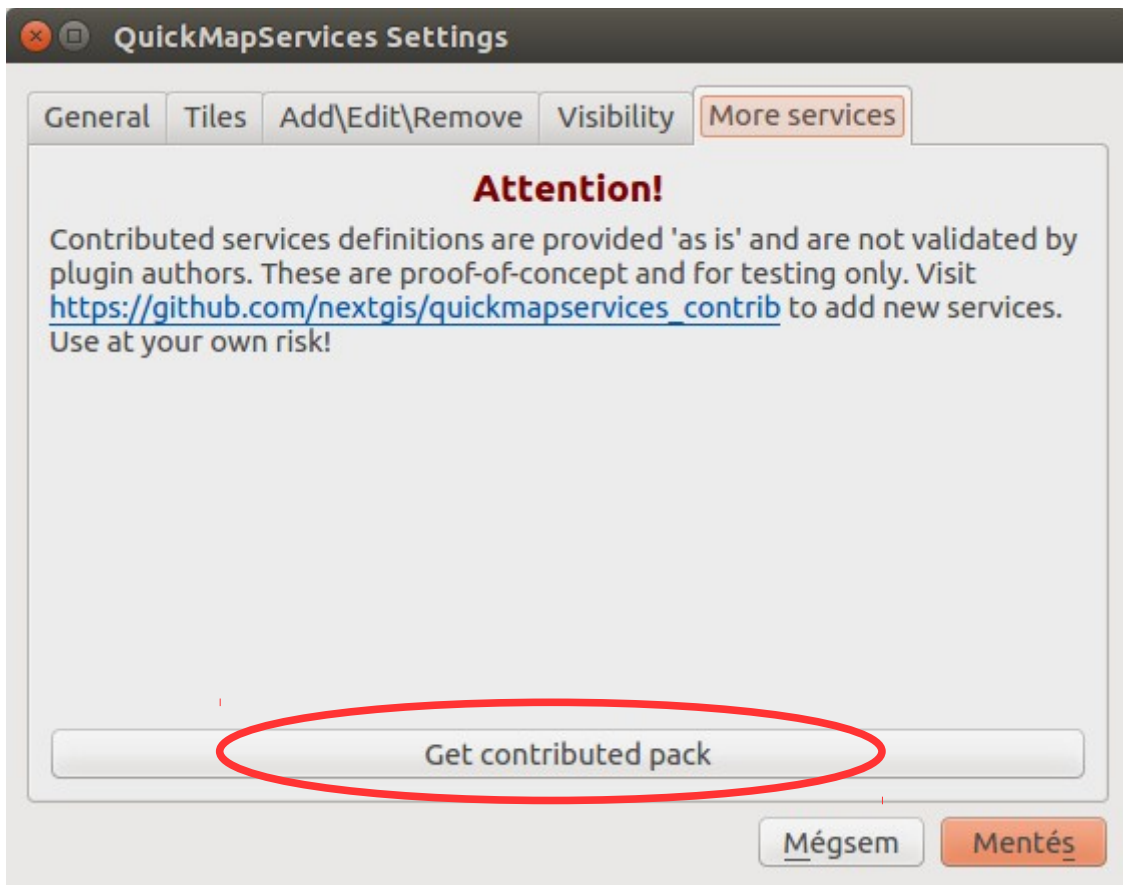
A QMS modul a szokásos módon a QGIS *Modulok/Modul kezelés és telepítés* menüből kezdeményezhetjük (lásd a segédletet a QGIS modulok telepítéséről) (1. ábra).



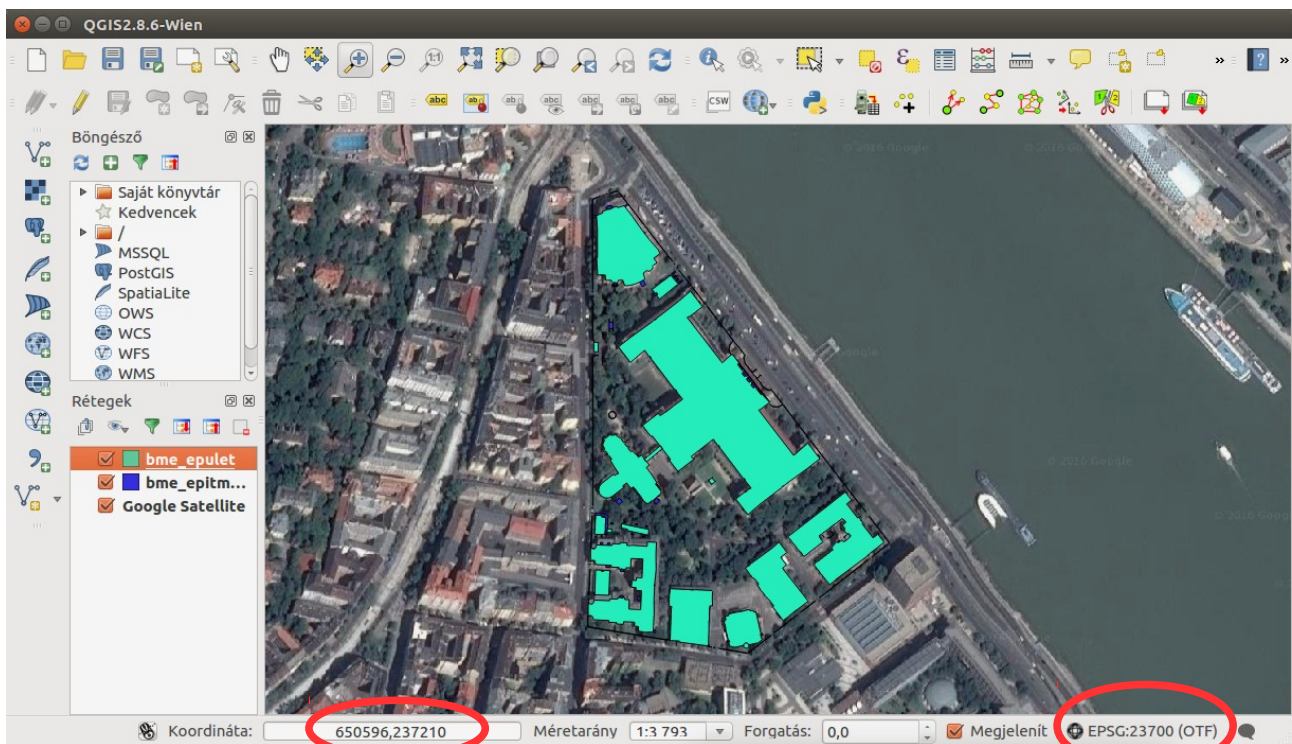
1. ábra QMS modul telepítés után

A legtöbb felhasználót a modul első telepítése után csalódás éri, hogy a *Web/QuickMapServices* menüben csak néhány háttérkép réteg látható és nincsenek közöttük a Google térképi rétegek. Ezt a problémát egy egyszerű művelettel áthidalhatjuk. A *Web/QuickMapServices* válassza ki a *Settings* menüpontot és a megjelenő párbeszédablakban kattintson a *More Services* fülre és nyomja meg a **Get contributed pack** gombot (2. ábra). Ezután a *Web/QuickMapServices* menüben több mint 20 szolgáltató térképei közül választhatunk, köztük a Google és Bing térképekkel. Egy QMS réteget a egyszerűen hozzáadhatjuk a térképünkhöz, ha a menüből kiválasztjuk. A QMS modul nem csak a Web Mercator vetületben képes megjeleníteni a háttér rétegeket (mint az OpenLayers modul), azonban a röptében transzformálás a kép minőség romlásával jár. Általában hatékonyabb megoldást ad, ha a vektor rétegeinket transzformáljuk röptében a Web Mercator vetületbe.

A 3. ábrán egy EOVI vetületben megjelenített Google Satellite és egy épületeket tartalmazó réteg megjelenítése látható.



2. ábra További térkép szolgáltatások



3. ábra Térkép megjelenítés EOVB-ben

Budapest, 2016. szeptember 22.