

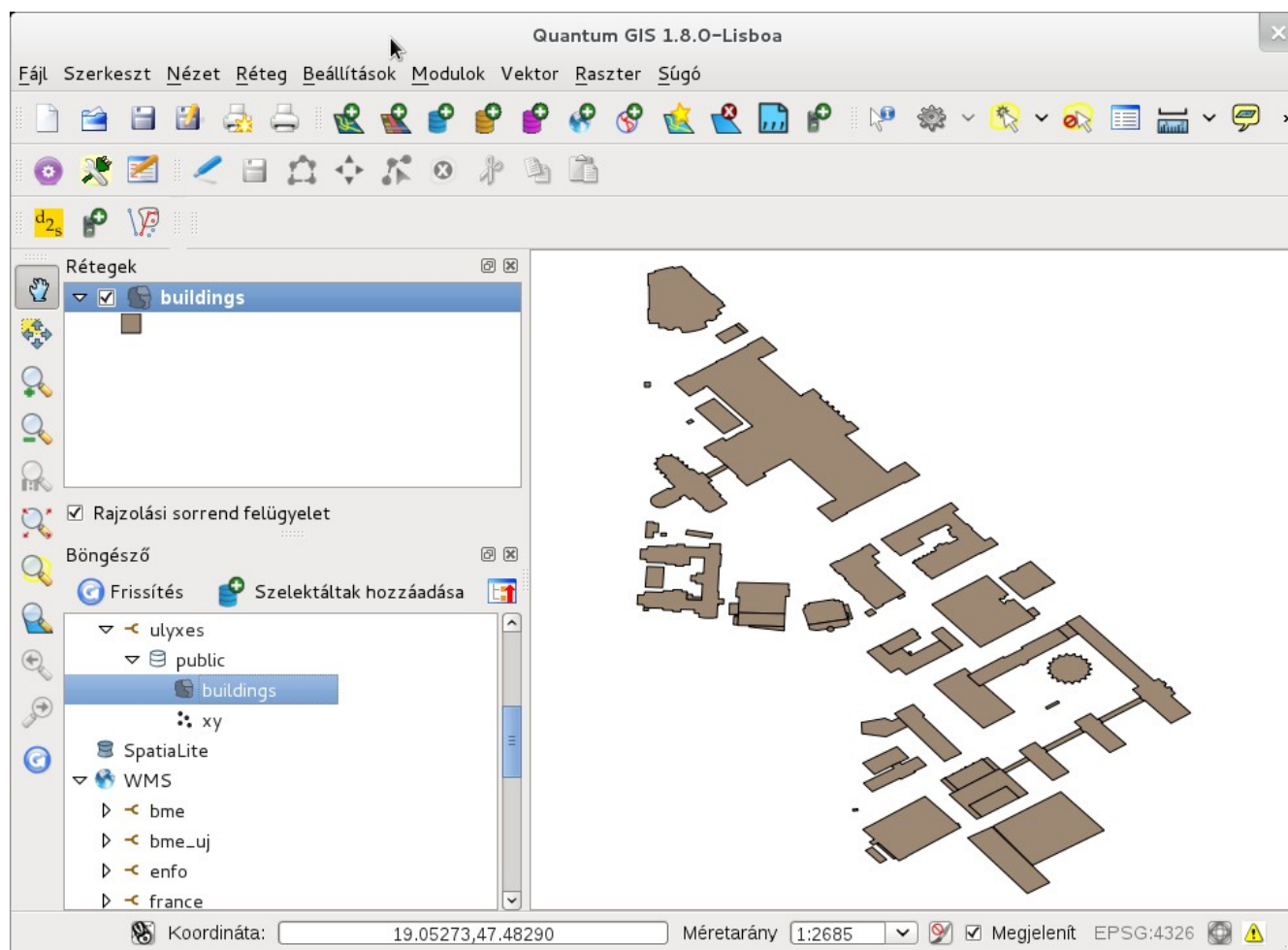
# Újdonságok a QGIS 1.8 verzióban

Összeállította: dr. Siki Zoltán

2012.07.20.

A nemrég megjelent QGIS 1.8 verzió fontosabb újdonságait foglalom össze ebben a dokumentumban.

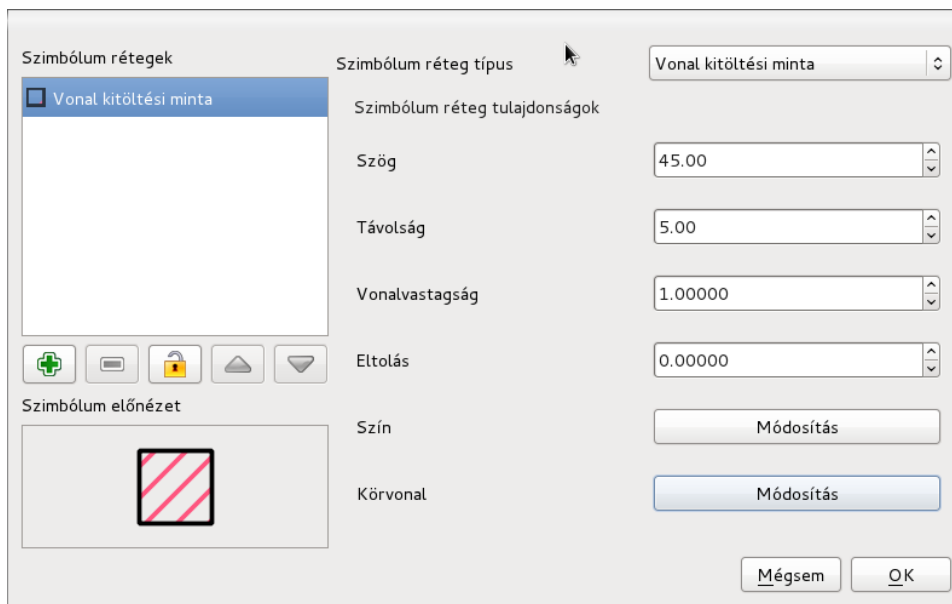
**QGIS Böngésző (Browser)** – ez egy önálló alkalmazásként és modulként is elérhető szolgáltatás. A QGIS-en belülről a Nézet/Panelek/Böngésző menüponttal kapcsolható be. Segítségével a gépünk könyvtárszerkezetét, a QGIS-ben beállított WFS/WMS illetve PostGIS/Spatialite/MSSQL adatbázis kapcsolatainkat böngészhetjük és hozzáadhatjuk azokat az aktuális projektünkhöz. A Böngésző panelből/ablakból az egyes rétegeket áthúzhatjuk a projekt rétegek közé.



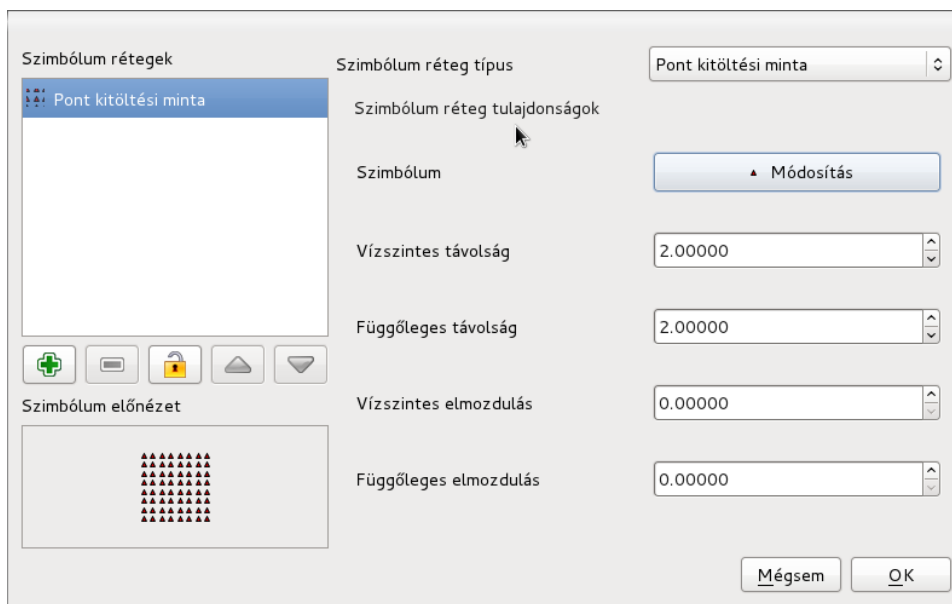
Böngésző panel WMS és PostGIS kapcsolatokkal

**DB Manager (Adatbázis kezelő)** modul bekerült a QGIS telepítővel szállított modulok közé. A QGIS Böngésző panelből áthúzhatjuk a rétegeket a DB Manager ablakába és ezzel importáljuk a téradatbázisunkba az adatokat. A különböző téradatbázisok között is adatot cserélhetünk az egyes táblák áthúzásával.

**Új szimbólum réteg típusok.** Vonalas kitöltés és szimbólummal kitöltés, mely a réteg tulajdonságok ablak stílus füléről érhető el.



Kitöltés sraffozással



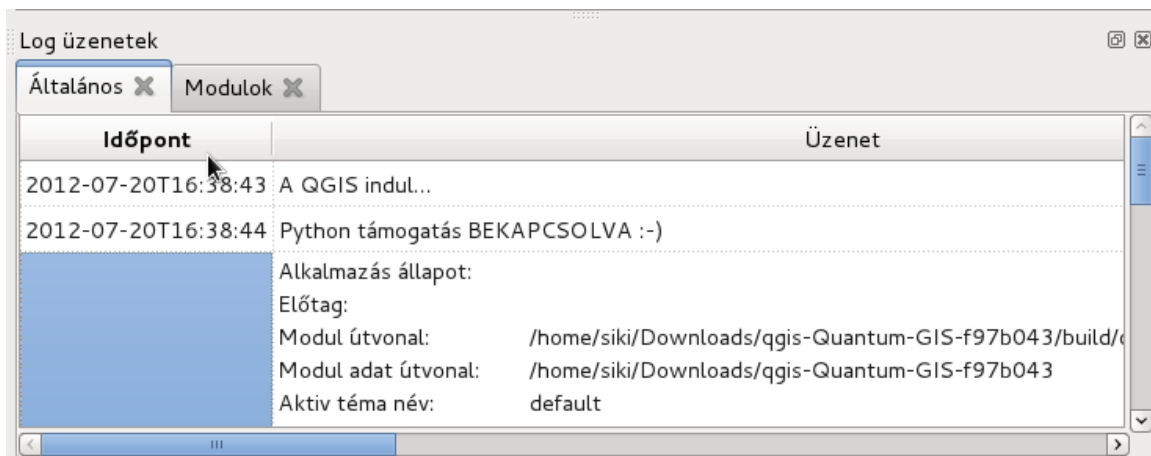
Kitöltés pont szimbólumokkal

**Raszter alapú terep elemzés** modul a QGIS belső moduljai közé került. Segítségével lejtőkategória és kiettség térképeket állíthatunk elő, a domborzatot árnyaltan jeleníthetjük meg, illetve édességi indexet számíthatunk.

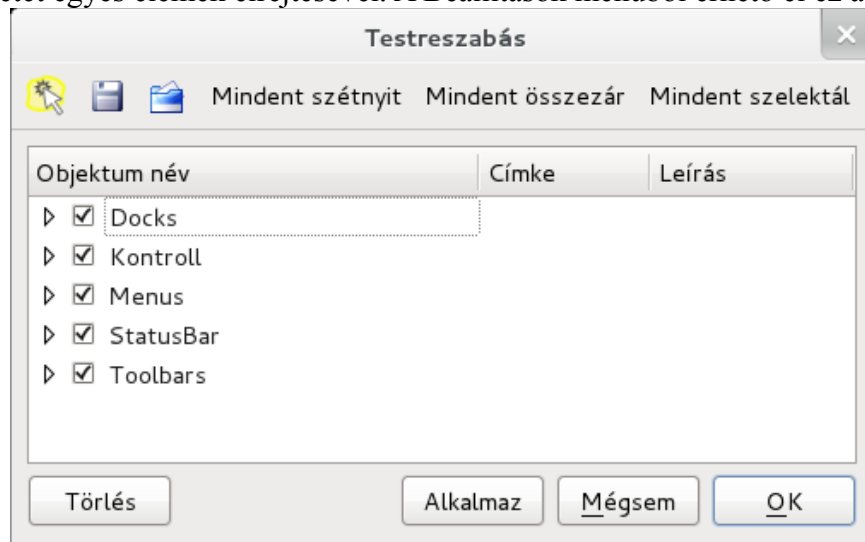
**Rétegek átvétele** egy másik projektből, Réteg menü Rétegek és csoportok átvétele.

**Rétegek csoportosítása**, a rétegek csoportokba foglalása a rétegek fájában.

**Log üzenetek**, új ablak a log üzeneteknek, a status sor jobb szélén látható sárga háromszöggel nyithatjuk meg az ablakot.



**Testreszabás**, a QGIS felhasználói felületét testre szabhatjuk. Egyszerűbbé tehetjük a QGIS felhasználói felületét egyes elemek elrejtésével. A Beállítások menüből érhető el ez a funkció.



**Elem művelet eszköz**, a térképi elemekhez kapcsolódó műveletek (pl honlap megnyitása, fénykép megjelenítése) végrehajtásához egy új eszköz az Attribútumok eszközsorban. Ezzel az eszközzel a vektor réteg elemére kattintva elindíthatjuk a műveletet, nem csak az info ablakból vagy az attribútum táblából.



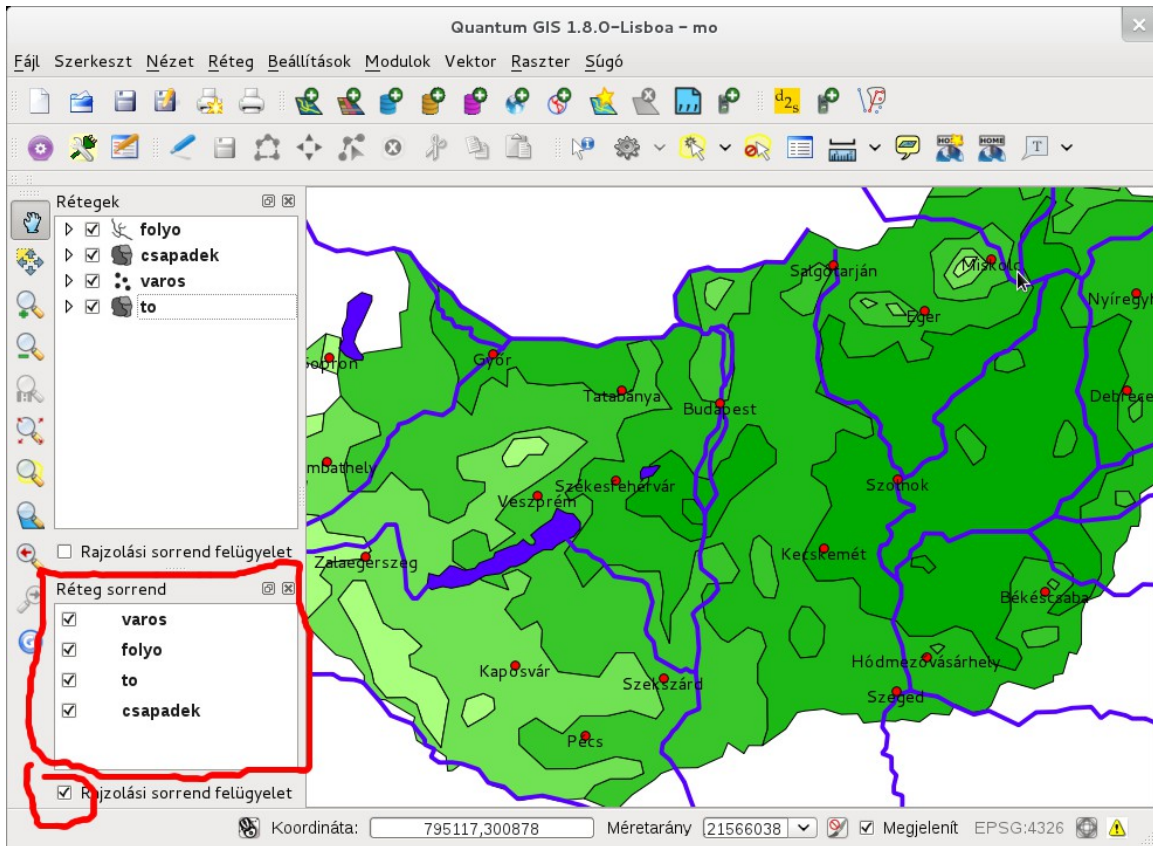
**Méretarány választás listából**, egy előre definiált listából választhatjuk ki a méretarányt vagy beírhatunk egyet a mezőbe mint korábban.

**Új mozgatás a szelektált elemekre** eszköz, a méretarány változtatás nélkül mozgat a kiválasztott elemekre.



**Stílus másolás** és beillesztés a rétegek között, a réteg menüben.

Jelmagyarázattól független **réteg rajzolási sorrend**, egy külön réteg sorrend panelen is beállíthatjuk a rétegek rajzolási sorrendjét.



Új modul tárház (<http://plugins.qgis.org/plugins>).

