

# QGIS használata pendrive-ról, DVD-ről

1.7.3 verzió  
dr. Siki Zoltán

Előfordulhat, hogy egy ismerősünknek meg szeretnénk mutatni a QGIS programot működés közben, de nem szeretnénk a hosszadalmas telepítést kivárni. De az is előfordulhat, hogy egy ismeretlen számítógépen szeretnénk élő szoftver bemutatót tartani. Ekkor jól jöhet egy pendrive vagy DVD melyre otthon telepítettük a programot és a szükséges adatokat is. Ebben a kis anyagban összefoglalom, hogyan lehet ezt megoldani.

## 1. OSGeo Live 5.0 DVD(<http://live.osgeo.org/en/index.html>)

Az OSGeo honlapjáról letölthető ISO DVD fájl, mely egy bootolható DVD képet tartalmaz. Írjuk fel a letöltött fájlt (4.3 Gbyte) egy DVD-re. Indítsuk újra a számítógépet, hogy az operációs rendszert a DVD-ről töltsse be. Egy Ubuntu Linux operációs rendszer fog elindulni, mely a QGIS mellett számos az OSGeo által támogatott szabad térinformatikai szoftvert tartalmaz, melyeket élőben próbálhatunk ki. A DVD tartalmából egy bootolható pendrive-ot is készíthetünk, a további részleteket itt találhatja: [http://live.osgeo.org/en/quickstart/usb\\_quickstart.html](http://live.osgeo.org/en/quickstart/usb_quickstart.html).

## 2. Windows operációs rendszer, OSGeo4W

Az OSGeo4W telepítőkészlet használatával telepítse a QGIS-t a saját számítógépre (lásd: [http://www.agt.bme.hu/gis/qgis/qgis\\_tutor\\_1.7.pdf](http://www.agt.bme.hu/gis/qgis/qgis_tutor_1.7.pdf))

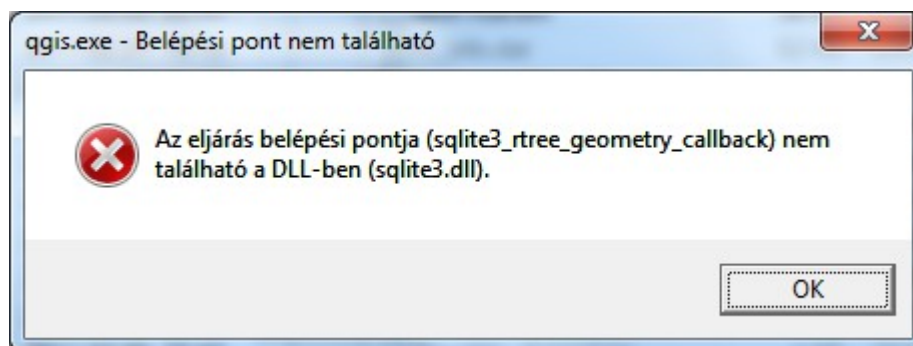
Az OSGeo4W könyvtárat és alkönyvtárait másolja át a pendrive-ra. A cél számítógépe dugja be a pendrive-ját és az \OSGEO4W\bin\qgis.bat fájlban a módosítsa azz OSGEO4W\_ROOT sorában a meghajtó betűjelét a cél számítógépen a pendrive-nak megfelelő meghajtóra, majd indítsa el a qgis.bat fájlt

```
@echo off

SET OSGEO4W_ROOT=F:\OSGeo4W
call "%OSGEO4W_ROOT%\bin\o4w_env.bat
call "%OSGEO4W_ROOT%\apps\grass\grass-6.4.2RC3\etc\env.bat
@echo off
SET GDAL_DRIVER_PATH=%OSGEO4W_ROOT%\bin\gdalplugins\1.8
path %PATH%;%OSGEO4W_ROOT%\apps\qgis\bin;%OSGEO4W_ROOT%\apps\grass\grass-6.4.2RC3\lib
start "Quantum GIS" /B "%OSGEO4W_ROOT%\apps\qgis\bin\qgis.exe %*
```

qgis.bat fájl az F: meghajtóról indításhoz

Windows 7 operációs rendszeren előfordulhat, hogy a következő üzenetet kapja:



A probléma megoldását itt találja: <http://www.agt.bme.hu/gis/qgis/sqlite3.pdf>

2012. november 27.