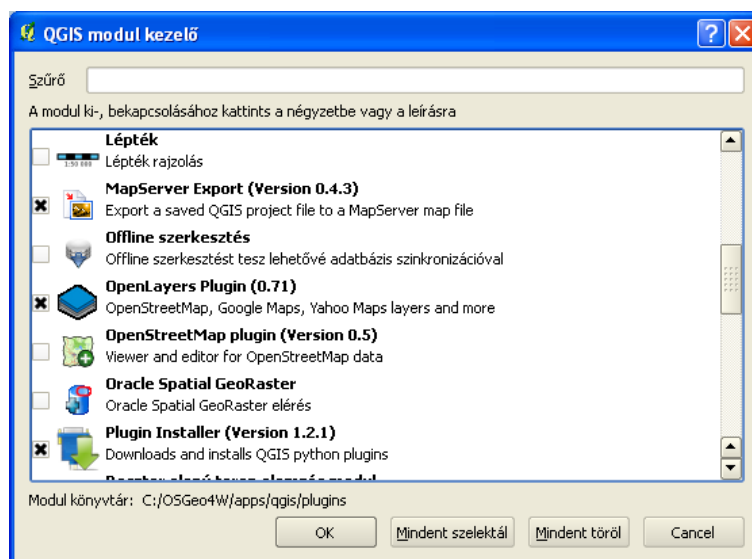
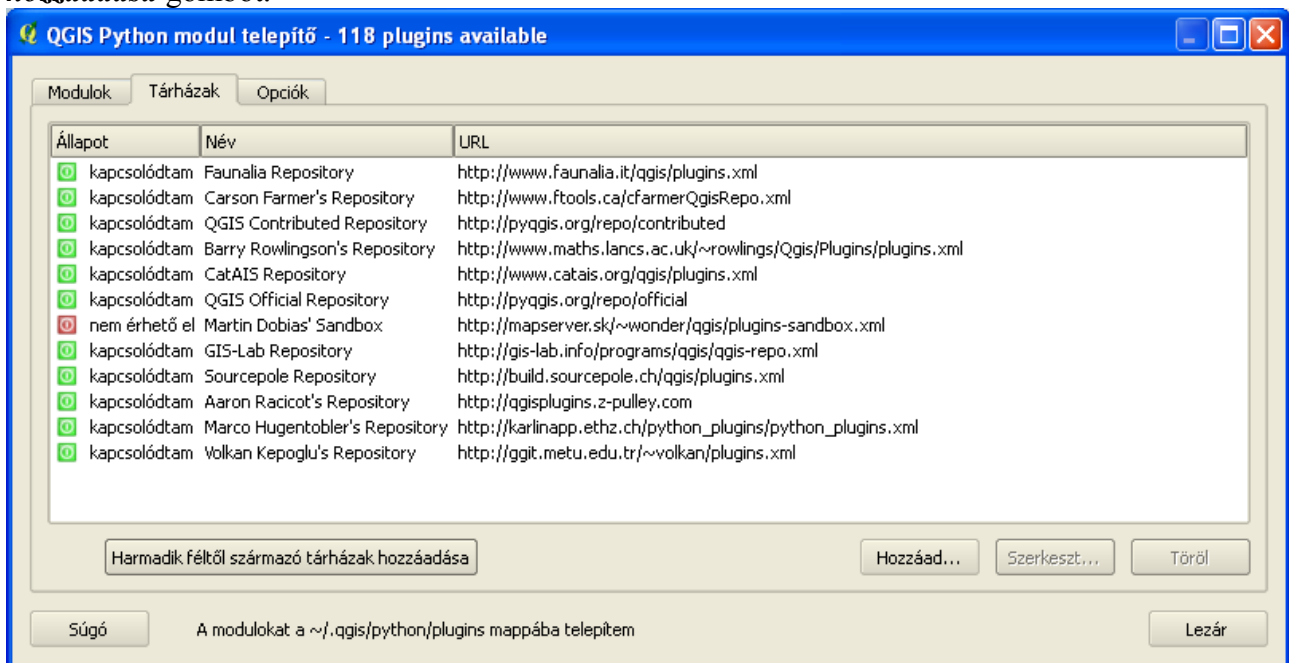


OpenLayers modul

QGIS 1.7 verzió

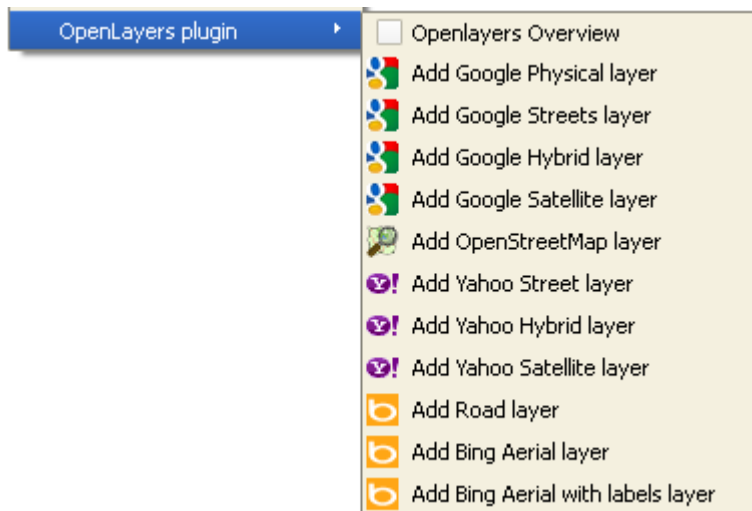
Összeállította: dr. Siki Zoltán

Az OpenLayers modul segítségével az interneten elérhető virtuális földgömbök (OpenStreetMap, Google, Yahoo, Bing) által kínált tartalmat integrálhatjuk a QGIS projektünkbe. Ez a modul nem található meg a standard (a QGIS telepítésével együtt telepített) modulok között. A modul telepítését a **Modulok->Python modulok lekérése...** menüpont kiválasztásával kezdeményezhetjük (ehhez előzőleg telepíteni kell a Python modul letöltőt). A Python modulok listájának lekérése egy-két percig is eltarthat. Ezután egy listát kapunk a beállított modul tárházak kínálatáról. A lista legvégén jelennek meg a már telepített modulok. Amennyiben a *Modulok* fülön nem találja az OpenLayers plugint, akkor a *Tárházak* fülön nyomja meg a **Harmadik féltől származó tárházak hozzáadása** gombot.

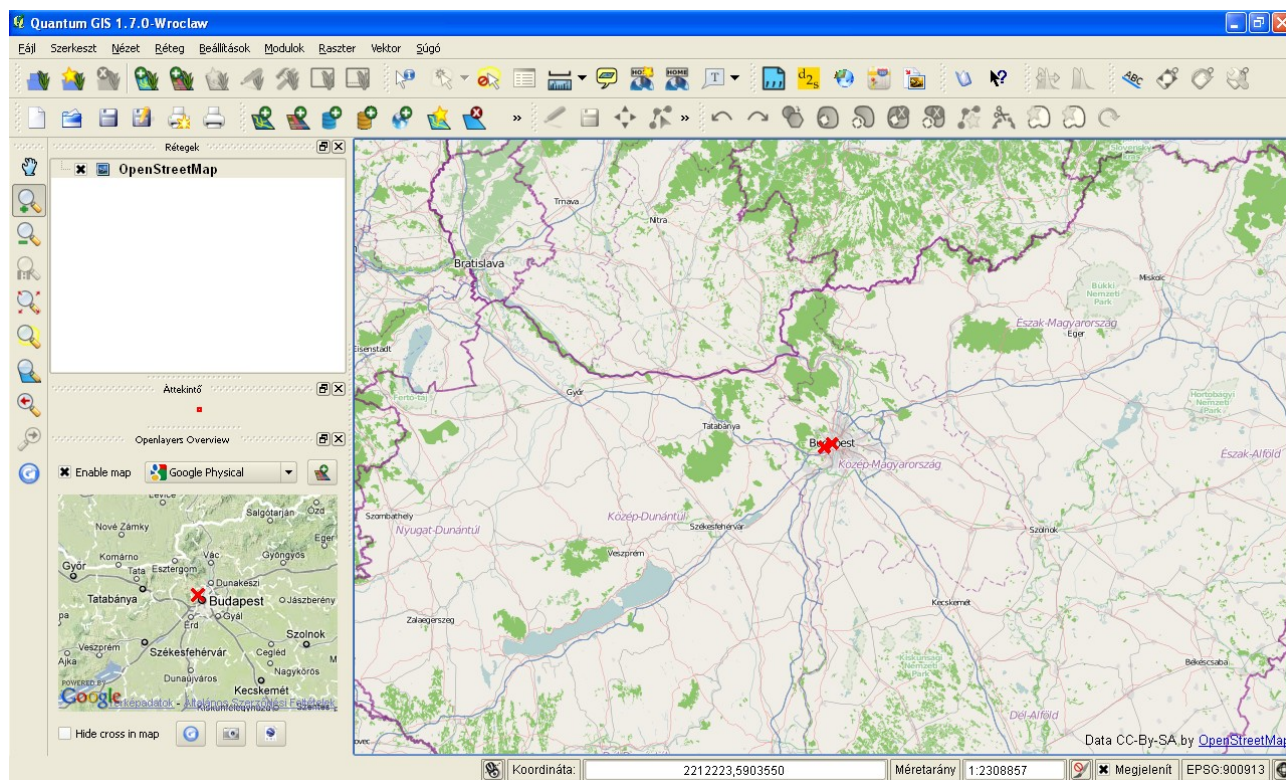


A telepítés után a **Modulok->Modul kezelő...** kiválasztása után kapcsolja be az *OpenLayers* modult. Ezután a **Modulok** menüben egy újabb menüpont jelenik meg, az **OpenLayers plugin**, melyhez egy

almenü tartozik a megjeleníthető rétegek listájával. Mielőtt egy réteget hozzáadná a projekthez, a projekt tulajdonságok párbeszédablakban a koordináta-rendszer fülön a vetületet állítsa Google Mercatorra (900913) és engedélyezze a röptében transzformálást



Válasszon egyet a rétegek listájából. Az **OpenLayers Overview** menüpontot csak az első réteg hozzáadása után tudja kiválasztani. Az áttekintő a rétegek listája alatt jelenik meg.



2011.június 24.