

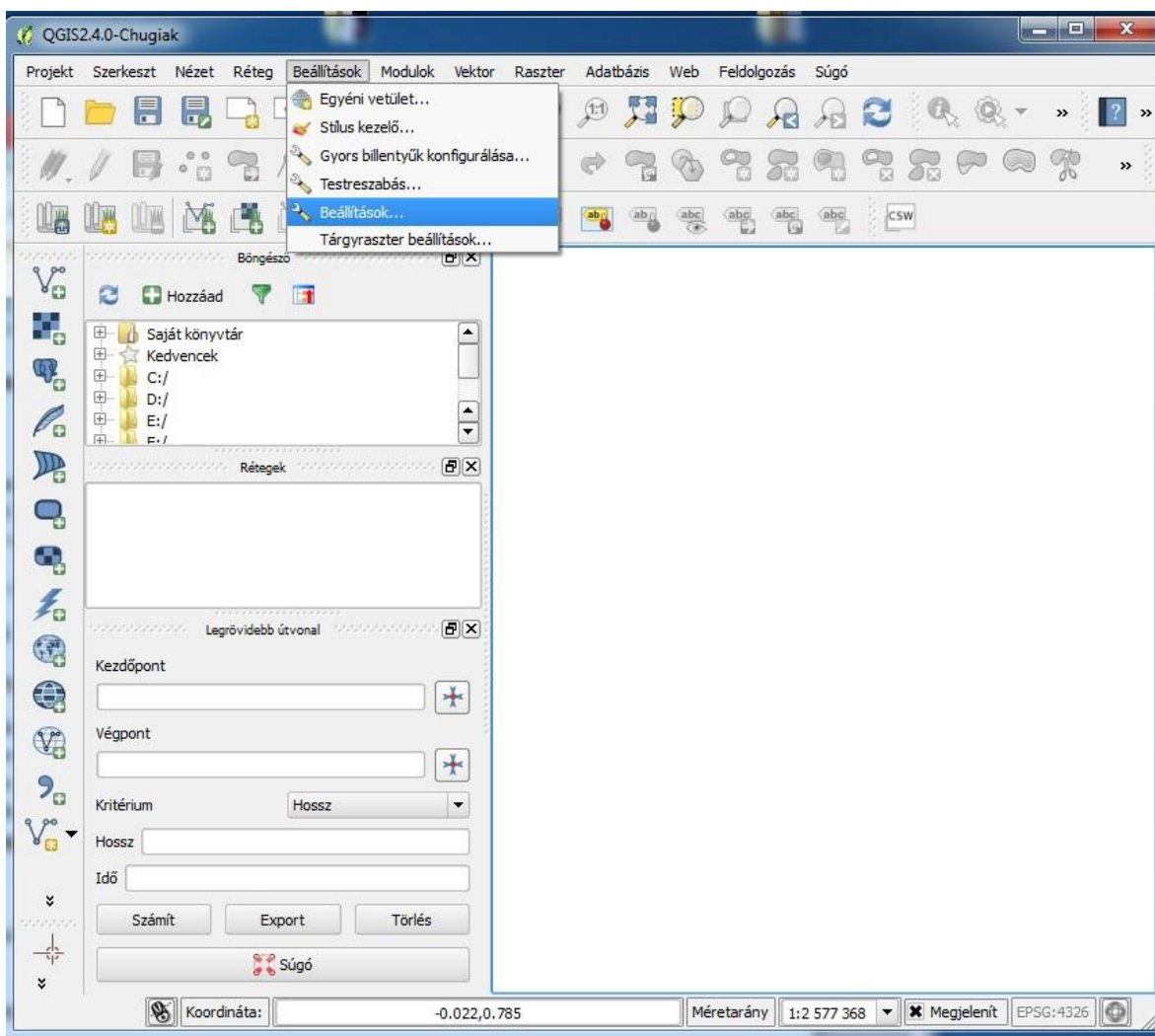
## QGIS használata különböző nyelvű interfésszel (2.4.0 - Chugiak verzió)

A QGIS program telepítés után automatikusan az operációs rendszer nyelvi beállításának megfelelő nyelvű interfésszel indul el, ha nincs fordítás az operációs rendszer nyelvére, akkor az angol nyelvű változat indul el.

Linux operációs rendszer esetén a program indításakor a parancssorban is megadhatjuk a lang kapcsolóval:

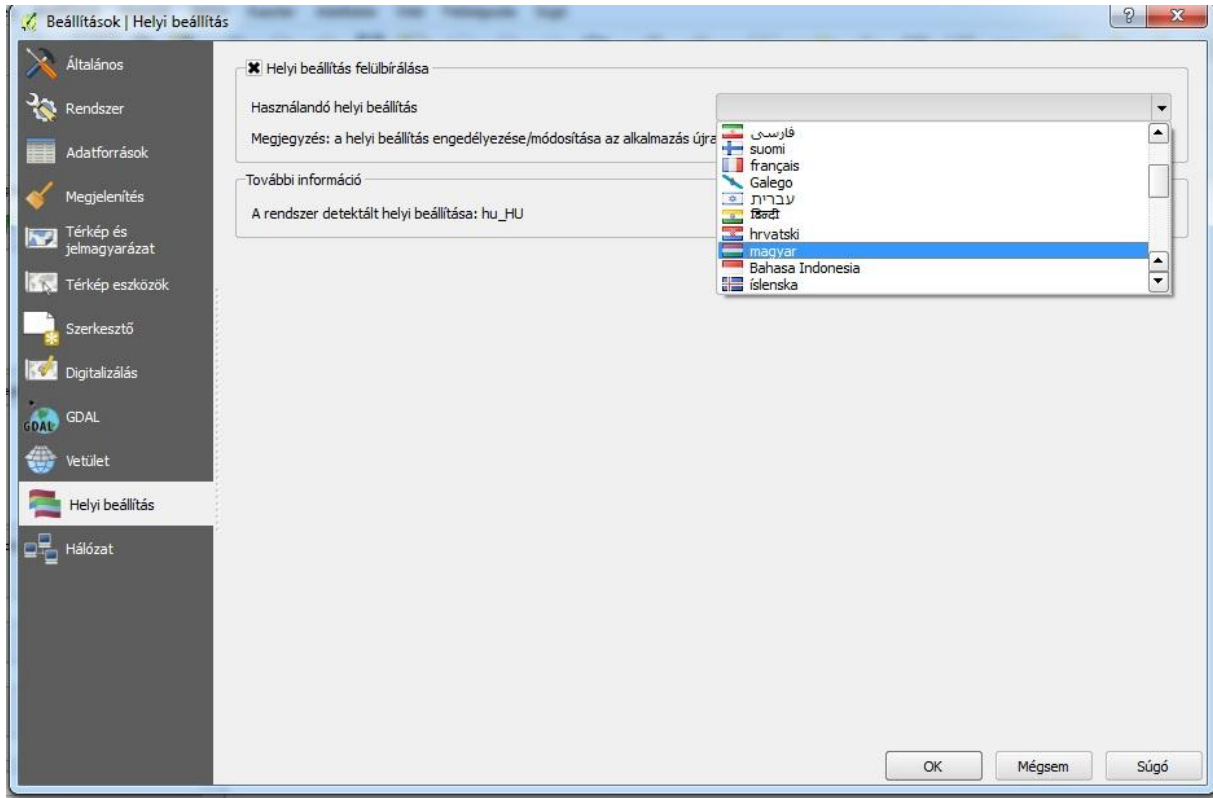
```
qgis --lang hu
```

A nyelv az operációs rendszer nyelvétől eltérő nyelvre átállítására létezik egy másik módszer is, mely Windows és Linux operációs rendszer esetén is használható. Először indítsa el a QGIS programot a szokásos módon az operációs rendszer menüjéből vagy a QGIS ikonnal. A program menüjében válassza ki a **Beállítások** menüből az **Beállítások** menüpontot (angol nyelv esetén **Settings/Options**):



A bal oldali mezőben válassza ki a **Helyi beállítás-t** (angolban Locale), jelöljük ki, a helyi beállítás felülbírálnak pontot, majd a legördülő menüből válassza ki a megfelelő nyelvet (magyar, U.S. english– amerikai angol, Deutsch -német, stb.). Az OK gomb kiválasztásával zárja le a párbeszédablakot, lépjen ki a QGIS programból, majd indítsa újra.

Ezután a QGIS mindig a beállított nyelvnek megfelelő nyelvi interfésszel indul el.



2014.08.25.