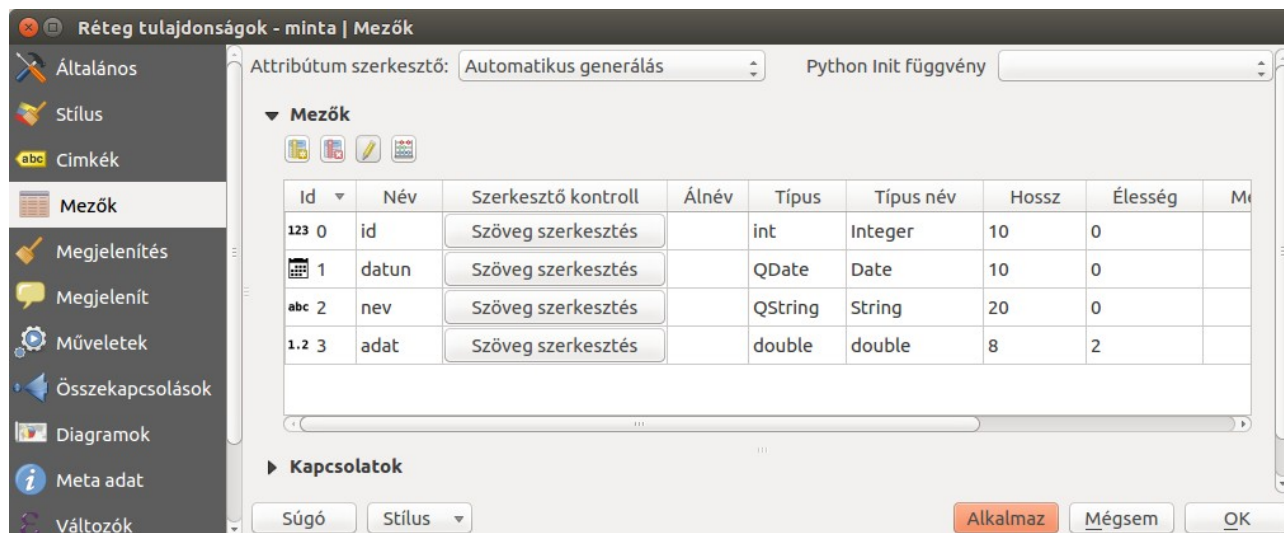


Alapértelmezett értékek beállítása a réteg attribútumaira

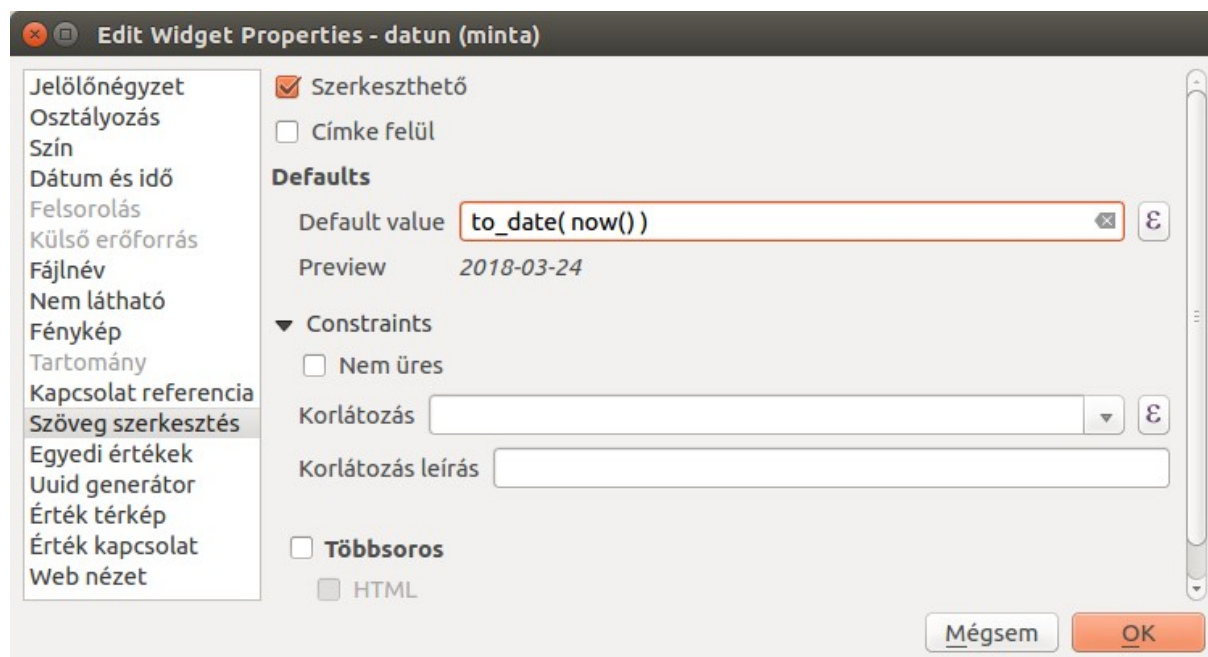
QGIS 2.18

Összeállította: Siki Zoltán

A QGIS 2.18 verziótól a réteg attribútumokra alapértelmezett értéket állíthatunk be. Ez az újonnan létrehozott elemekre vonatkozik. A funkció bemutatásához létrehoztam egy új pont réteget három attribútummal:

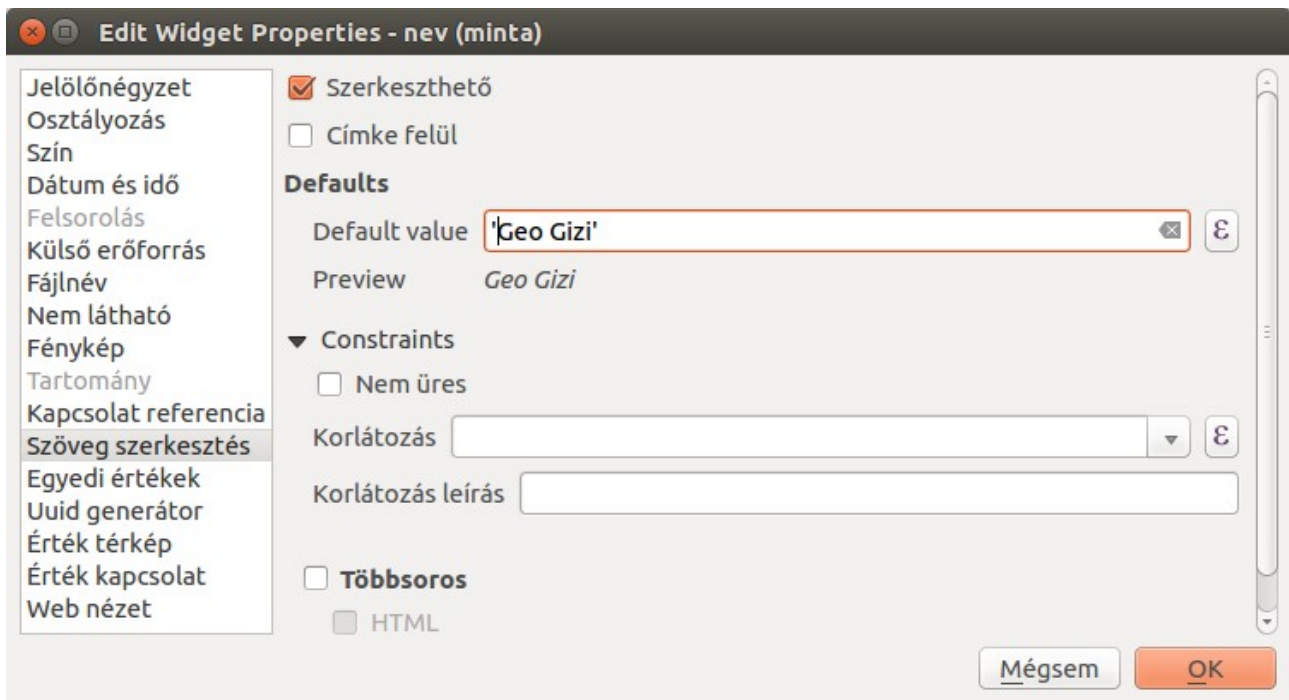


Az egyes mezőkre vonatkozó beállításokat a **Szöveg szerkesztés** gombra kattintva módosíthatjuk. Állítsuk be a *datum* mezőre alapértelmezett értéként az aktuális dátumot.



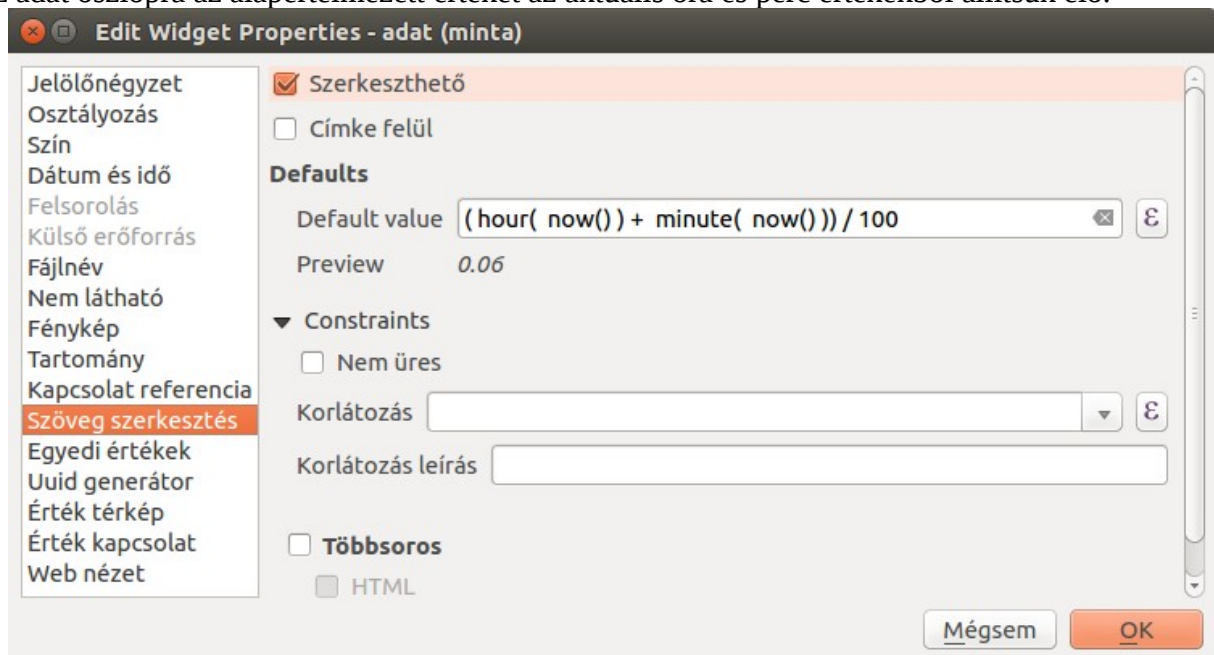
Az alapértelmezett értéket mint kifejezést adhatjuk meg, a jobb oldali ϵ gomb megnyomása után a kifejezés szerkesztőben kattintásokkal összeállíthatjuk az alapértelmezett értéket a rendelkezésre álló függvények segítségével. A *now()* függvény az aktuális dátumot és időpontot adja vissza, ebből a *to_date()* függvény a dátumot adja vissza.

Természetesen konstans értéket is beállíthatunk alapértelmezett értéként. A *nev* mezőre állítsuk be a *Geo Gizi* alapértelmezett értéket.

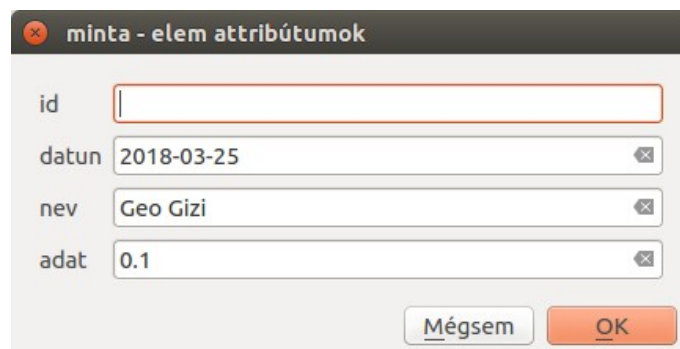


Figyelem a szöveg konstanszt szimpla aposztrófok között kell megadni.

Az adat oszlopra az alapértelmezett értékét az aktuális óra és perc értékekből állítsuk elő.



Egy új elem létrehozásakor az adatokat az alapértelmezett értékkel feltölti a QGIS, amit módosíthatunk.



Budapest 2018. március 25.