

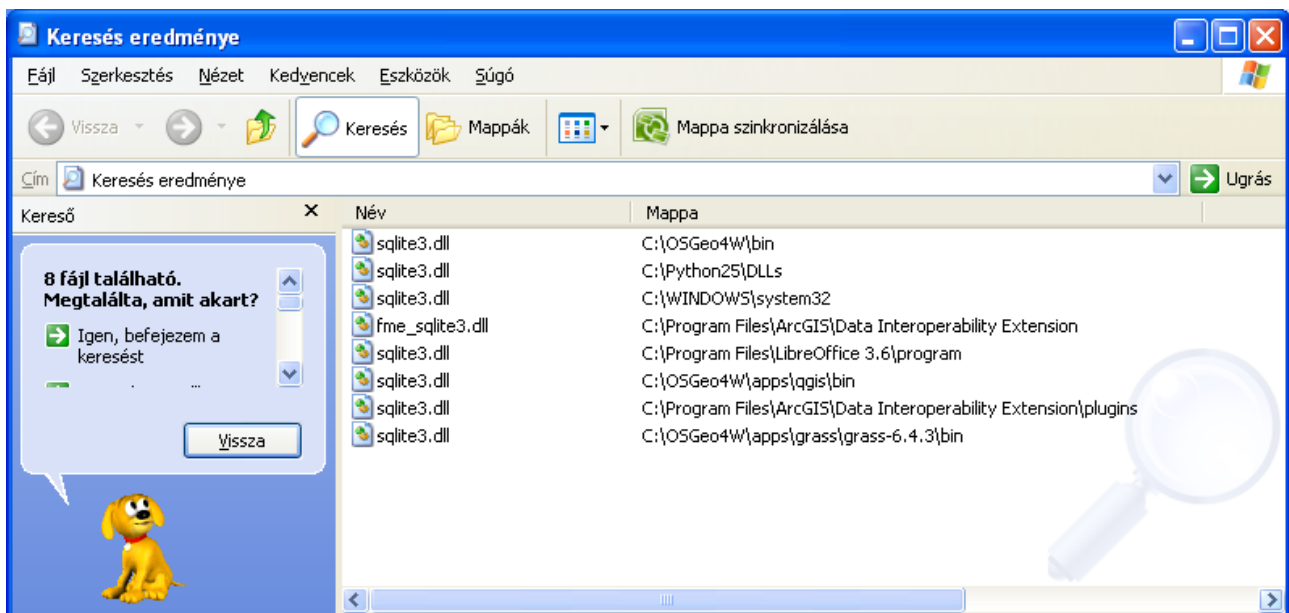
GRASS sqlite3.dll hiba Windows-on

6.4.3 verzió

Összeállította: dr. Siki Zoltán

A GRASS GIS OSGeo4W-vel telepítése után a program indításakor a munkaterület létrehozásakor vagy a térképhalmaz megnyitásakor egy hibaüzenet jelenik meg vagy üzenet nélkül kilép a program. Hogyan lehet orvosolni ezt a hibát?

A hibát az okozza, hogy a Windows operációs rendszer és más programok is használják az SQLite adatbáziskezelőt (Hoppá! A Windows is használ nyílt forráskódú szoftvert?), de annak egy korábbi, a GRASS verziókkal inkompatibilis változatát. Emellett más programok telepítésével is felkerülhetett a gépünkre az SQLite programkönyvtár, például a FireFox, a Python, az ArcGIS is használja (volt olyan számítógép melyen 8 különböző változatát találtam meg a könyvtárnak). A probléma, hogy a PATH környezeti változóban előbb szerepel egy olyan könyvtár, mely az SQLite egy korábbi verzióját tartalmazza, mely nem megfelelő a GRASS számára.



SQLite könyvtárak egy gépen

Tökéletes megoldás:

Használjunk Linux operációs rendszert, ott ilyen jellegű hiba nem fordul elő és a GRASS valamennyi funkciója működik

Gyors megoldás:

OSGeo4W telepítő esetén, másolja át a `\osgeo4w\bin\` könyvtárban található `sqlite3.dll` fájlt a `\osgeo4w\apps\grass\bin` könyvtárba (ahol a GRASS parancsok is találhatóak).

A GRASS frissítése után a fájl másolást meg kell ismételnie.

Lassú megoldás:

Keresse meg a `grass.bat` és `grass64.bat` fájlt és a PATH beállítást módosítsa, hogy az OSGeo4W által telepített `SQLite3.dll` könyvtára megelőzze a gépen található többi `SQLite3.dll` könyvtárát.

2013. november 28.